

Uputstvo za korišćenje personalnih foldera

Svaki zaposleni na šumarskom fakultetu koji ima nalog u računskom centru (tj. email, wireless itd.) ima mogućnost korišćenja personalnih foldera. Namena ovog servisa je prvenstveno distribucija materijala u elektronskom obliku studentima.

Personalnim folderima se može pristupiti iz bilo kog web pretraživača (Internet Explorer, Mozilla Firefox, Google Chrome itd.) preko adrese u sledećem obliku:

<http://data.sfb.rs/sftp/ime.prezime>

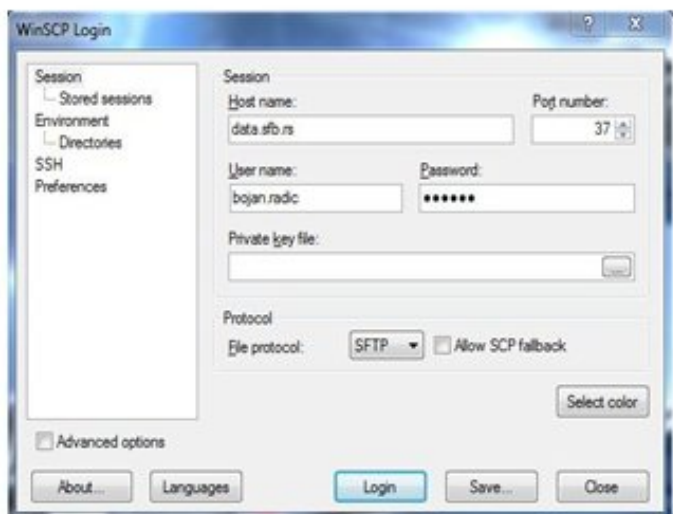
(imajte na umu da ukoliko niste nikad pristupili servisu, vaš folder neće biti dostupan)

- Sav sadržaj koji postavite u foldere u potpunosti je javan.
- Ukoliko je potrebno zaštititi šifrom pristup folderu, obratite se računskom centru.
- Za svaki sadržaj koji krši zakon ne odgovara računski centar, već direktno korisnik koji ga je postavio. Računski centar zadržava pravo brisanja neadekvatnog sadržaja bez upozorenja.

Da biste kopirali fajlove u personalni folder, morate instalirati program WinSCP ili neki drugi program koji podržava SFTP protokol.

Instalacija programa se može preuzeti iz foldera <http://data.sfb.rs/sftp/WinSCP>

Po instalaciji i pokretanju programa, kliknite na opciju "session".



U polje "host name:" unesite: data.sfb.rs ili data.sfb.bg.ac.rs, svedjedno.

U polje "port number:" unesite: 37

U polje "User Name:" unesite svoje korisničko ime u formatu ime.prezime , na primer, bojan.radic

U polje "Password:" unesite svoju šifru. Ona je identična vašoj šifri za fakultetski email. Polje "Private key file" ostavite prazno.

U polju "File protocol" odaberite SFTP.

Pomoću opcije "Save..." možete snimiti ove parametre da ne bi morali da ih unosite svaki put iz početka. Po pritisku na dugme "Login" otvoriće vam se prozor za transfer fajlova.

Na levoj strani se nalaze fajlovi na vašem računaru, a na desnoj fajlovi na serveru.

Interfejs programa je nalik na Total Commander.

