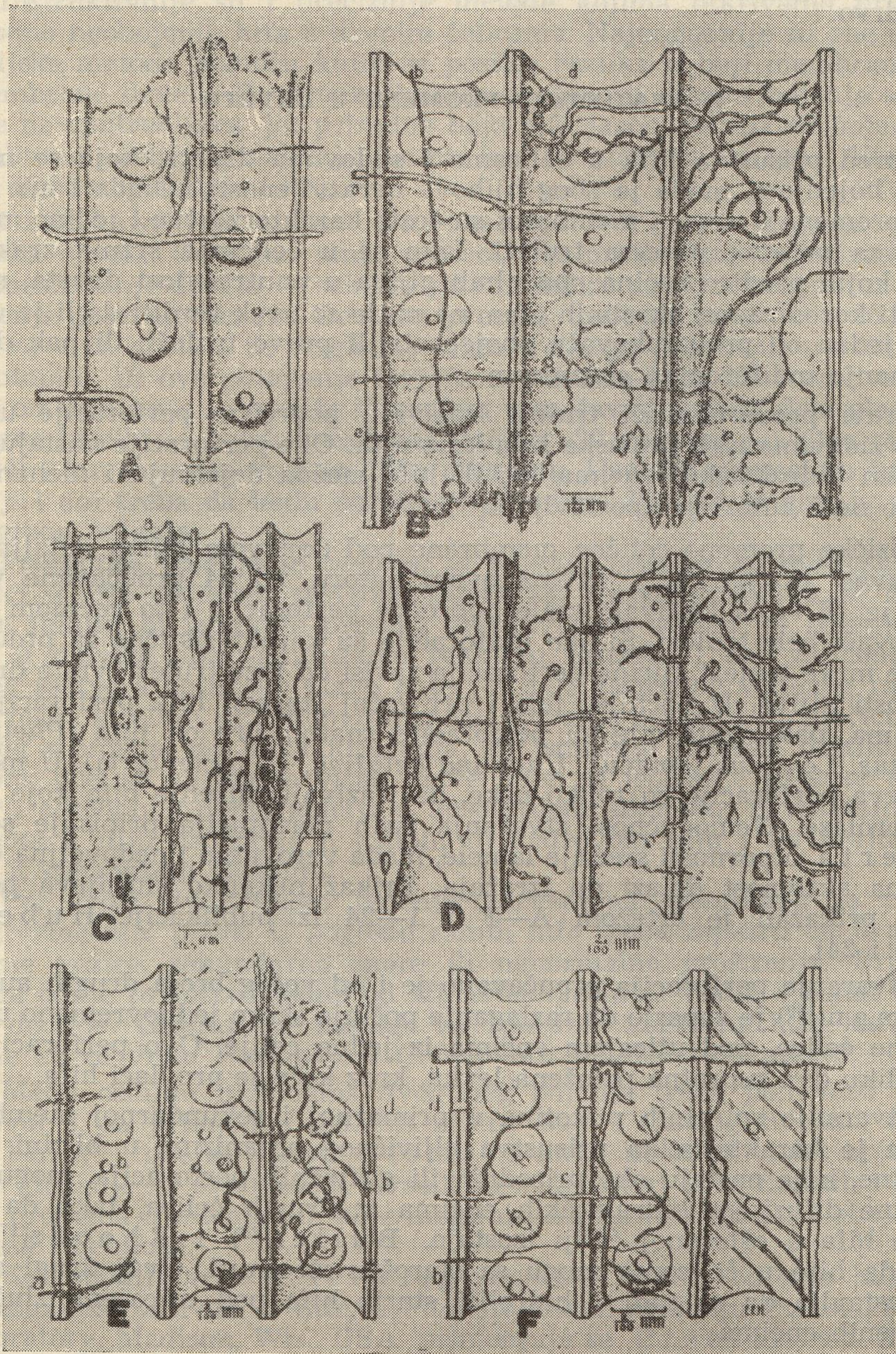


bele truleži⁽³⁹⁾. Ono je mnogo sporije u slučaju mrke truleži i zapaža se u njenoj odmakloj fazi. Zbog toga je ovo stanjivanje posledica dekompozicije ligninske supstance.



Sl. 23 — Perforacija zidova drvenih ćelica od strane hifa (prema Hubertu)

Da bi se dobila jasnija predstava o načinu deformacija ćeličnih zidova i modifikacijama hifa u ćelicama za važne prouzrokovalače truleži,