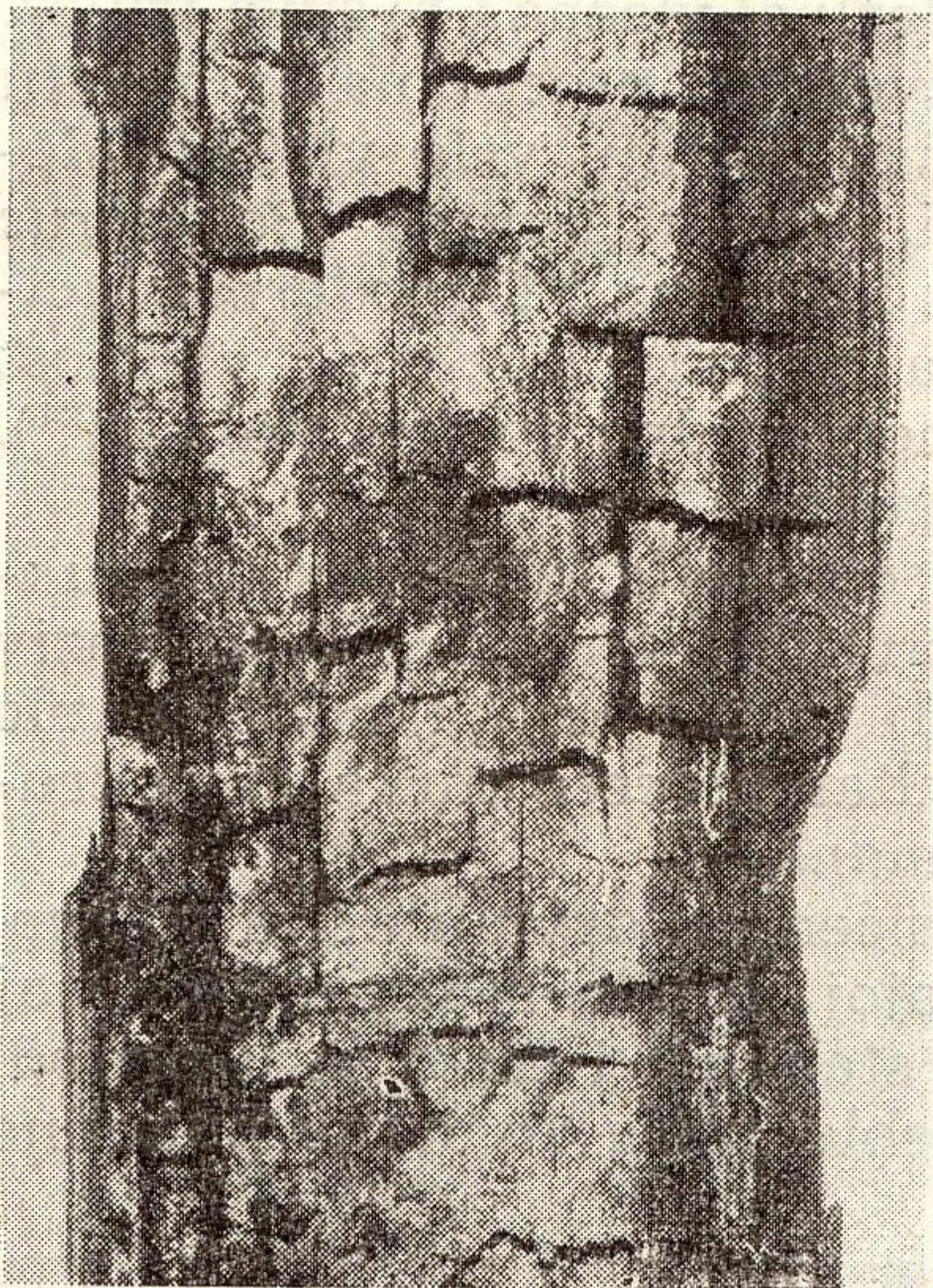


Primeri gljiva za vlaknastu dezagregaciju jesu: *Phellinus dryadeus*, prouzrokovatelj bele truleži hrastovine i *Ungulina fomentaria*, prouzrokovatelj bele truleži bukovine.

b) **Listasta ili lamelarna**, nastala saprofitnim dejstvom u dva pravca cepanja. Drvo je svedeno na paralelne i tanke listove. Ovaj tip truleži nije redak na četinarskoj građi. Kao primer prouzrokovaca ove truleži mogu se navesti *Poria sinuosa*, koja izaziva mrku trulež četinarskog drveta, zatim *Poria molusca* i dr.



Sl. 20 — Izgled paralelopipedne truleži (prema Boyceu)

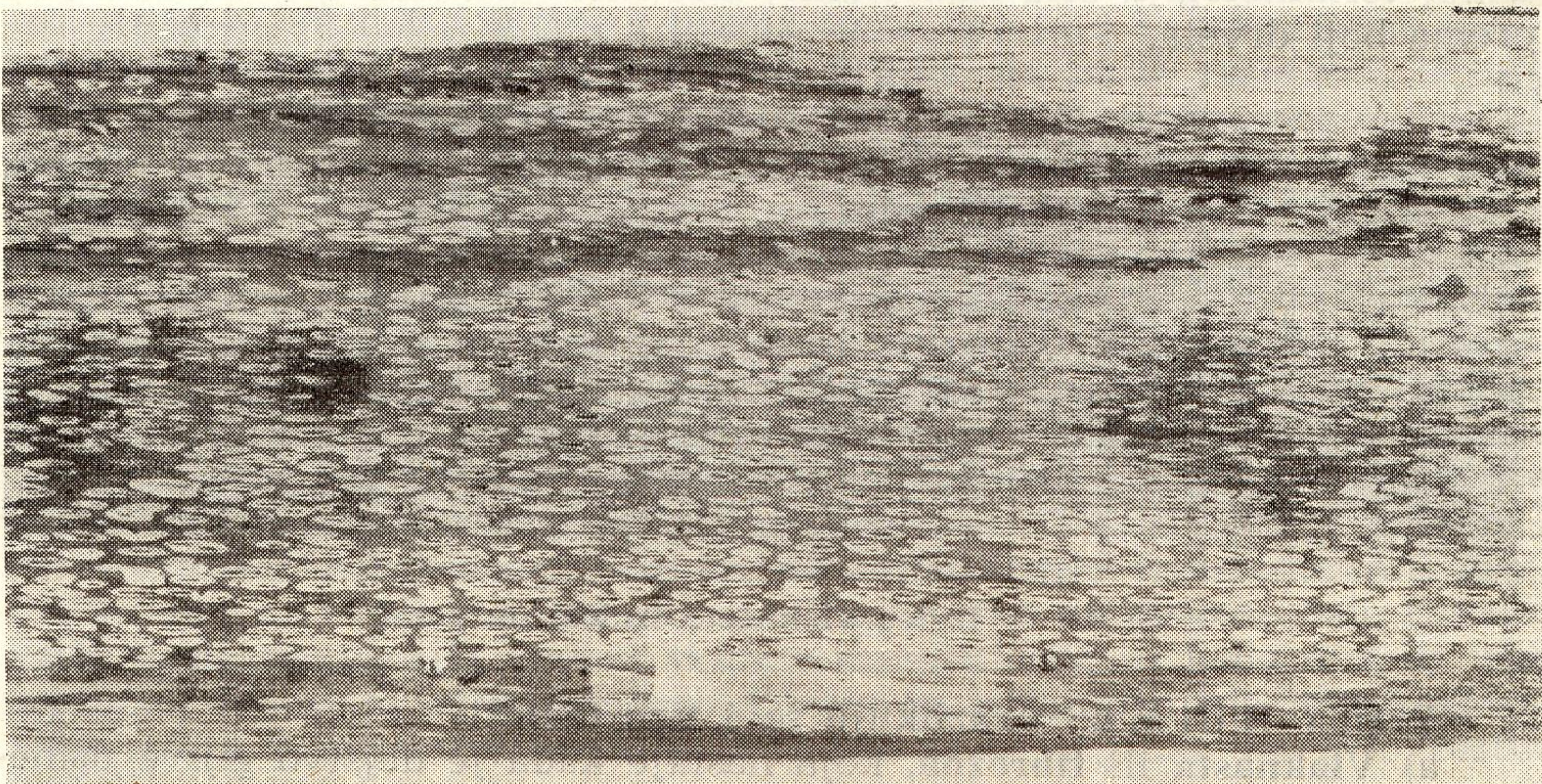
bele truleži. Dekompozicija ligninske mase usredsređena je na »okca« (alveole).

Kao izraziti prouzrokovaci rupičave truleži jesu: *Stereum frustulosum* i *Hymenochaete rubiginosa* u hrastovini i *Trametes (Xanthochrous) pini* u borovini.

c) **Paralelopipedna (prizmatična ili fragmentarna)**, nastaje razlaganjem drveta u tri pravca. Drvo se raspada u vidu dosta pravilnih pravougaonih komada. Mrka trulež je najčešće u vezi sa ovim tipom razaranja.

Kao tipični primeri prouzrokovaca paralelopipedne mrke truleži jesu: *Merulius lacrymans*, *Poria Vaillantii* i *Coniophora cerebella* u četinarskoj građi i *Polyporus sulphureus* i *Lenzites quercina* u hrastovini. Od prouzrokovaca bele truleži značajne su *Polyporus borealis* i *P. squamosus* u lišćarskom drvetu.

d) **Rupičava ili alveolarna (nodularna)**. Ovo je tip korozivne truleži o kojoj je bilo govora pri izlaganju procesa



Sl. 21 — Izgled rupičeve truleži (original)