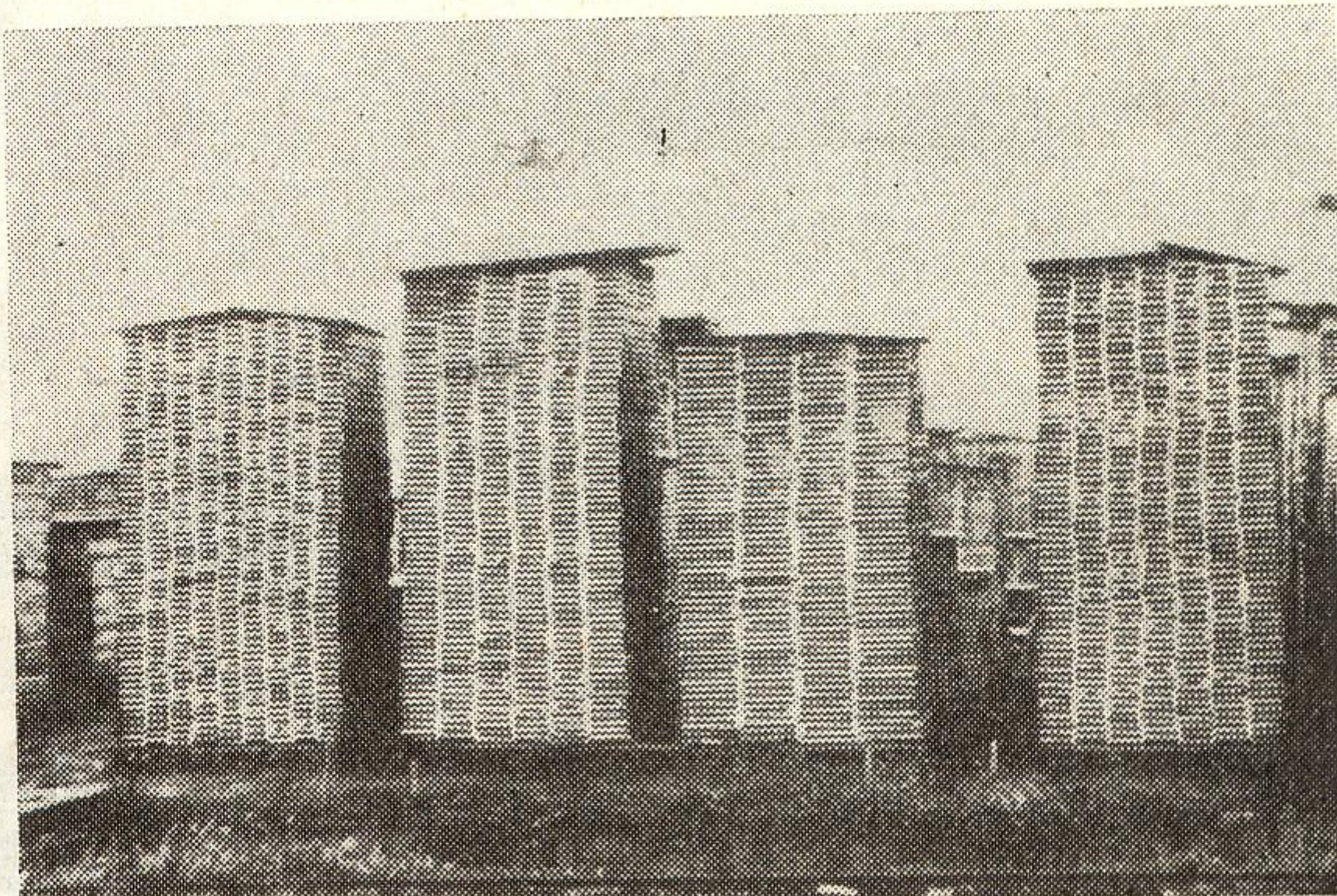


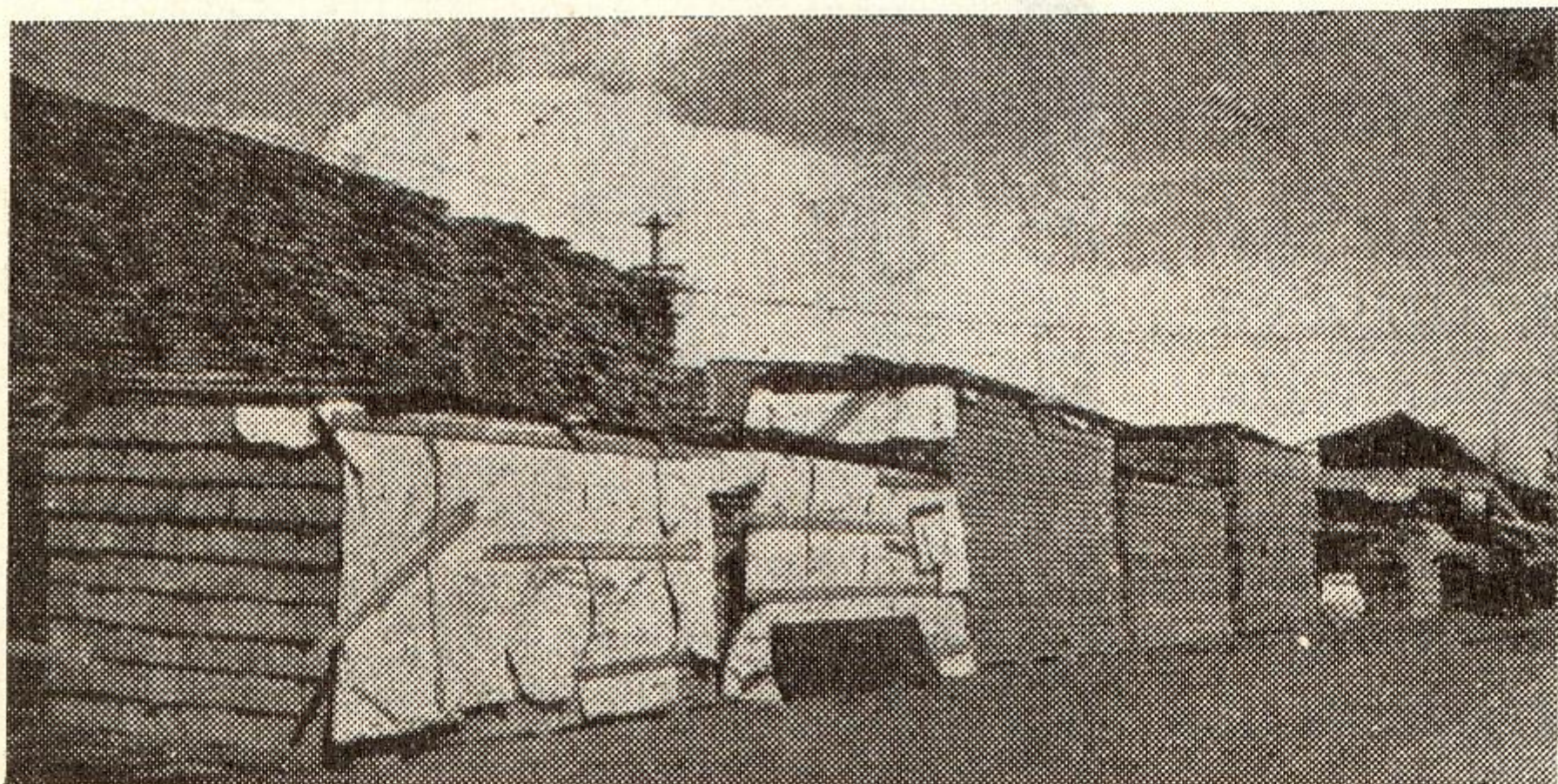
Nadstrešnice se prave od dasaka nagnutih pod jednim uglom ili ređe u vidu dvovodnog krova. Daske se ređaju gusto nad poslednjim redom građe u vitlu, a najmanje 15 cm. iznad njega radi cirkulacije vazduha<sup>(211)</sup>. Svrha je nadstrešnice da lako provede vodu van vitla. Da bi jednovremeno strane vitla bile donekle zaštićene od sunca, nadstrešnice moraju prelaziti bar 40 cm. širinu vitla. Unapred sklopljene nadstrešnice pokrivaju se ter-hartijom. Time im se povećava trajnost a ujedno i sprečava prolazak atmosfere-rija kroz vitao. Drvo za nadstrešnice impregniše se energičnim antiseptikom, koji ne obojava robu i ne povećava njenu zapaljivost.



Sl. 94 — Propisno uređeni vitlovi sa nadstrešnicama (original)

Na manjim pilanskim stovarištima ili na stovarištima građevinskog drveta

»na malo«, građa se može čuvati pod otvorenim i prostranim krovom ili u zatvorenim prostorijama. U ovom poslednjem slučaju konstrukcija je potpuno otvorena sa dve suprotne strane radi lakše manipulacije, ili je pak potpuno zatvorena. U oba slučaja važno je obezbediti dobru ventilaciju u prizemlju i drenirati zemljište oko zgrade. Radi bolje ventilacije prostorija nema poda, a sama konstrukcija počiva na betonskim nosačima. Građa se u ovim prostorijama vitla na betonskim ili drvenim podmetačima (nosačima); drveni podmetači moraju biti impregnisani. Ovaj način je dosta uobičajen u SAD, a pogodan je za dovoljno suhu građu pod uslovom da nema suviše relativne vlage.



Sl. 95 — Zaštita rezane građe od sunčane pripeke hartijom (prema Baxteru)

Način vitlanja ima značaja u pogledu uslova za infekciju drveta, odnosno njegovo sušenje. Gusto složena građa povoljno utiče na razvoj truleži i obojavanje drveta. Ovo je pitanje, međutim, u tesnoj vezi sa tehničkim poslovanjem na stovarištu, sušenjem, vitoperenjem i raznim fizičkim promenama drveta, pa se zbog toga ovde ne diskutuje.

### SPECIJALNA ZAŠTITA DRVETA NA PILANSKIM STOVARIŠTIMA

Glavni predmet zaštite od truleži na pilanskim stovarištima jesu trupci, rezana građa i rezani gotovi proizvodi.

**Trupci.** Kao najpogodniji način njihovog čuvanja na stovarištu do prerade jeste potapanje u rezervoare sa vodom, koje mnoge savremene pilane izrađuju. Prostranost rezervoara zavisi od priliva rezerve drveta