

### III. — SPECIJALNE ZAŠTITNE MERE PROTIV TRULEŽI

#### ZAŠTITA DRVETA U ŠUMI

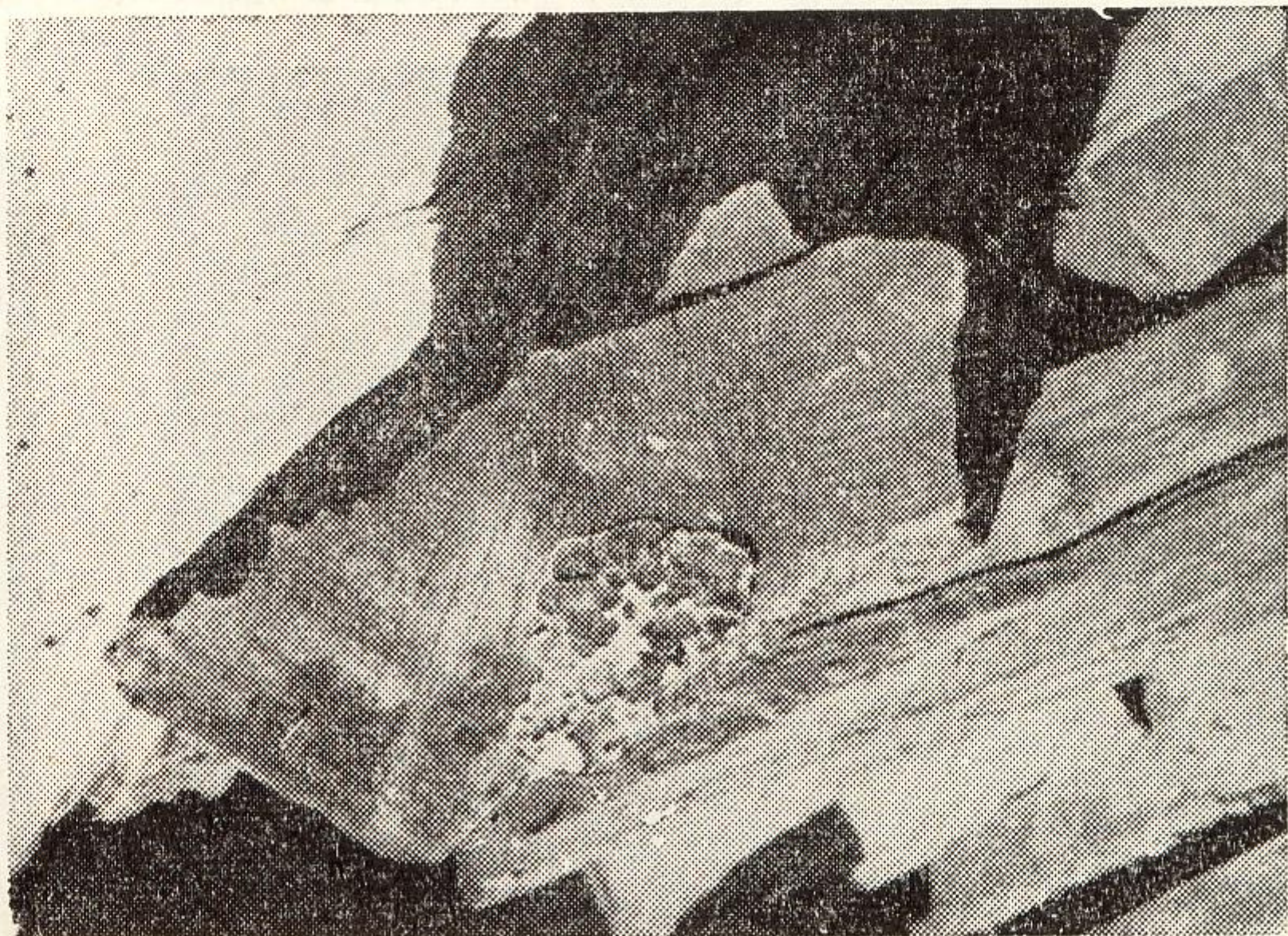
#### ZAŠTITA TRUPACA OD TRULEŽI

Zaštita posečenog zdravog drveta u trupcu pretstavlja najveći praktičan problem u celokupnoj zaštiti drveta od truleži. Trupac posle seče sadrži veliki procenat vlage i podložan je razvoju saprofitnih viših gljiva, kao i površinskih i dubinskih plesni. Često je trupac izložen invaziji većeg broja organizama, ali se u svakom kraju i u svakoj vrsti drveta razvijaju tipične epiksilne vrste sa uobičajenim ili promenljivim sukcesijama. Primera radi trebalo bi pomenuti da je u bukovom trupcu

u Francuskoj prva epiksilna viša gljiva *Stereum purpureum*, kojoj se pripisivao fenomen prozuklosti. Fruktifikacije ove gljive pojavljuju se najčešće s čela trupaca, prve jeseni po zimskoj seči, mada infekcije nastaju odmah po



Sl. 80 — Izbijanje fruktifikacija *Schizophyllum commune* s čela bukove oblovine (original)



Sl. 81 — Fruktifikacije gljive *Auricularia mesenterica* s čela bukovich cepanica godinu dana posle izrade (original)

seči. Pod našim uslovima na bukovom trupcu i drugoj bukovoj oblovini najčešće se javlja *Schizophyllum commune*, čije fruktifikacije obilno izbijaju na čelu trupaca (u zoni beljike) i po kori. Međutim, ovo nije prva mikoflora na bukovini. Pod vlažnim šumskim prilikama, površine trupaca odmah bivaju zaražene površinskom i dubinskom nižom mikoflorom i verovatno bakterijama. Ova flora može biti i korisna, ako je površinska i ako ne luči bojene materije, a u drvetu stvara antibiotičke