

može biti do 30 cm., te drvo izgleda kao ugljenisano. Ove naslage se obrazuju pod korom, u otvorima i pukotinama trulih debala. Askusi su sa tamnomrkim sporama, $3,1 \times 7,5 \mu$.

Trulež se jasno ispoljava u trupcu. Izbledela tkiva oivičena su uskim tamnim linijama, najčešće u centru. Česta je vrsta u bukovim stablima. Verovatno je da se trulež može širiti i u trupcu, ako ovaj sadrži dovoljno vlage.

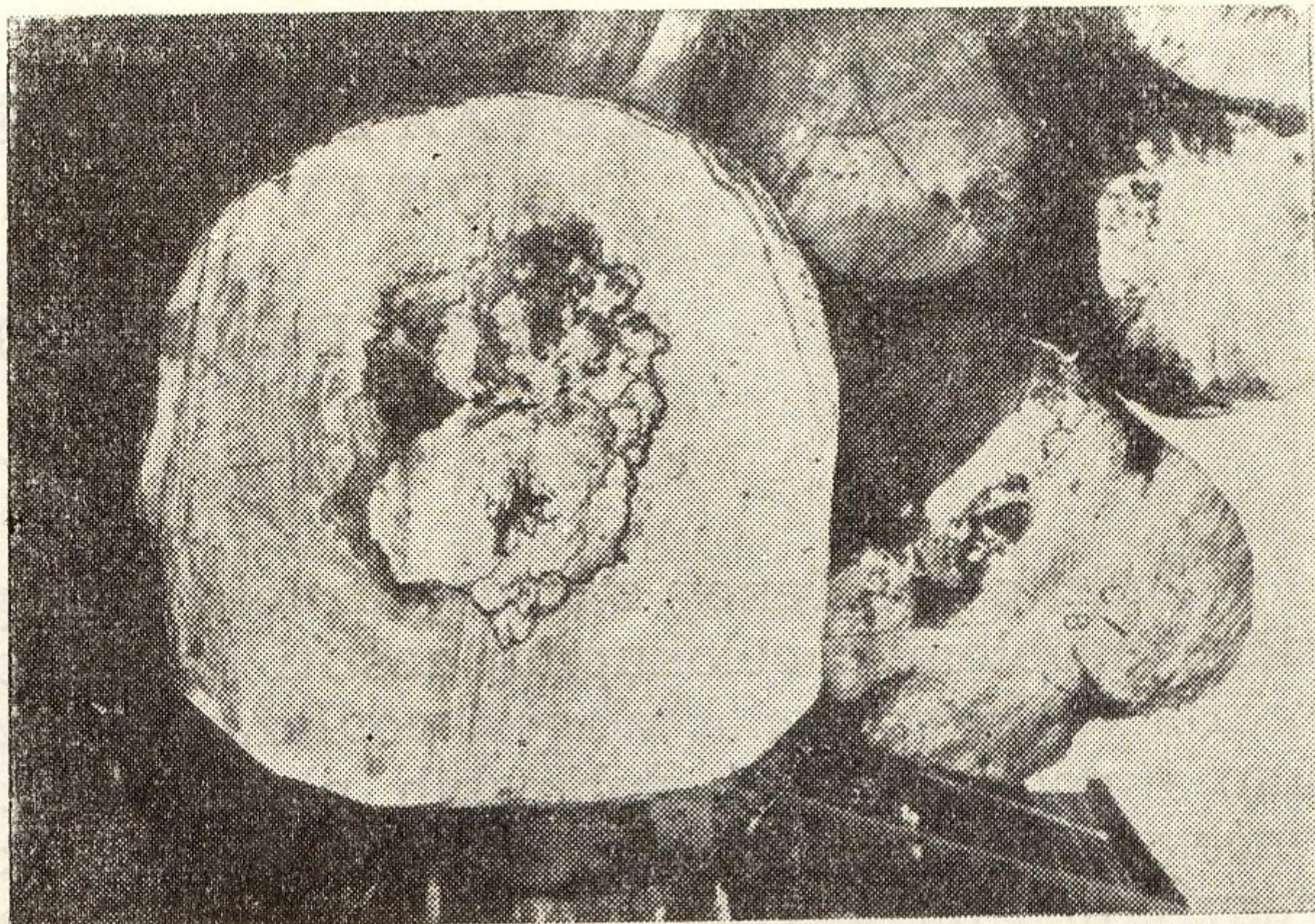
Trulež je u dubećem drvetu ograničena na pridanak, a potiče od prethodnih rak rana.

Bulgaria polymorpha (Oed.) Wett. Tela na trupcima u vidu manjih crnih kupa, želatinozne konsistencije.

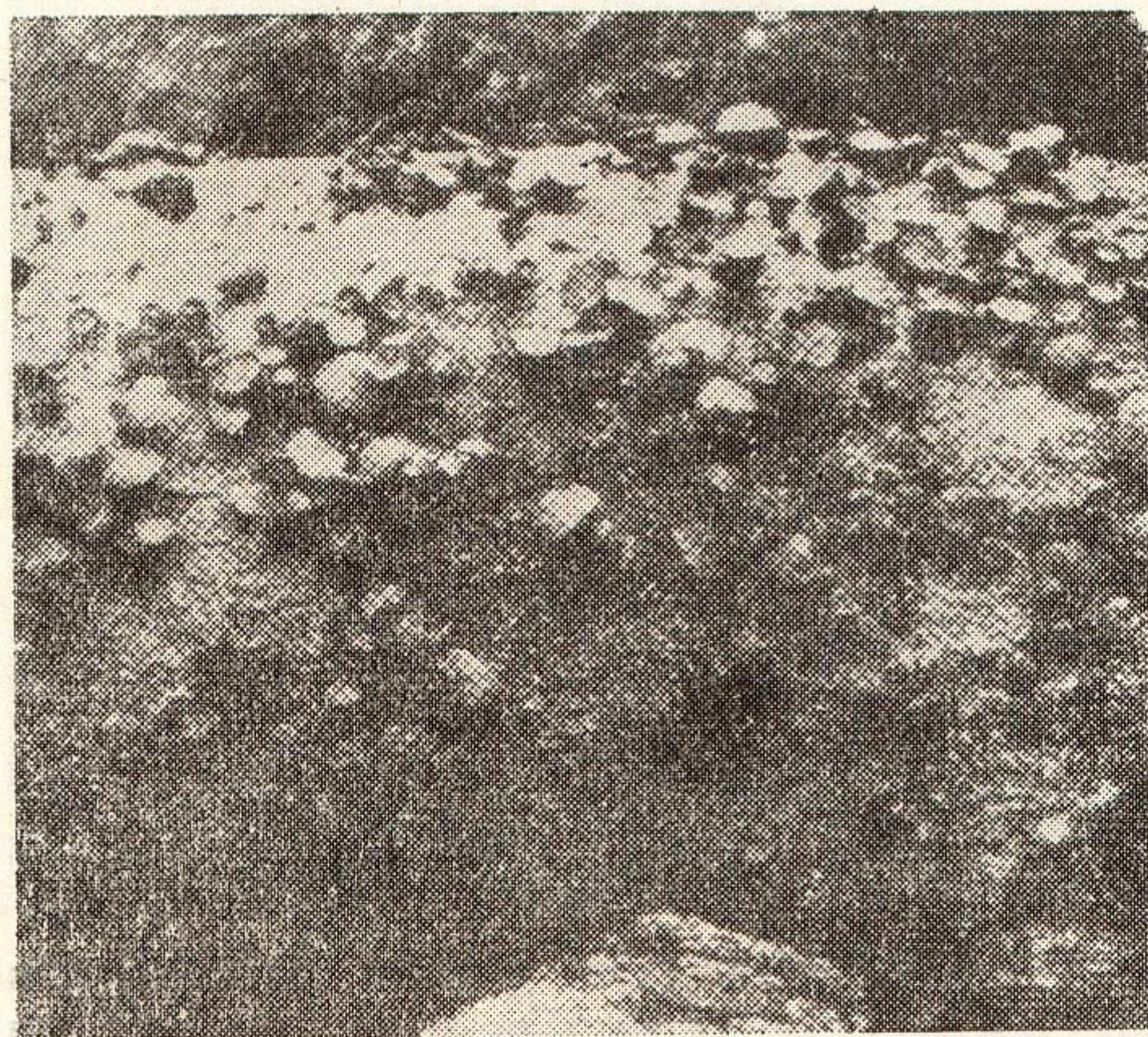
Napada samo koru i spoljne slojeve beljike. Česta je na bukvi, ali i na drugim lišćarima (hrast).

Hypoxylon spp. (**coccineum**, **granulosum** i dr.). Ove vrste

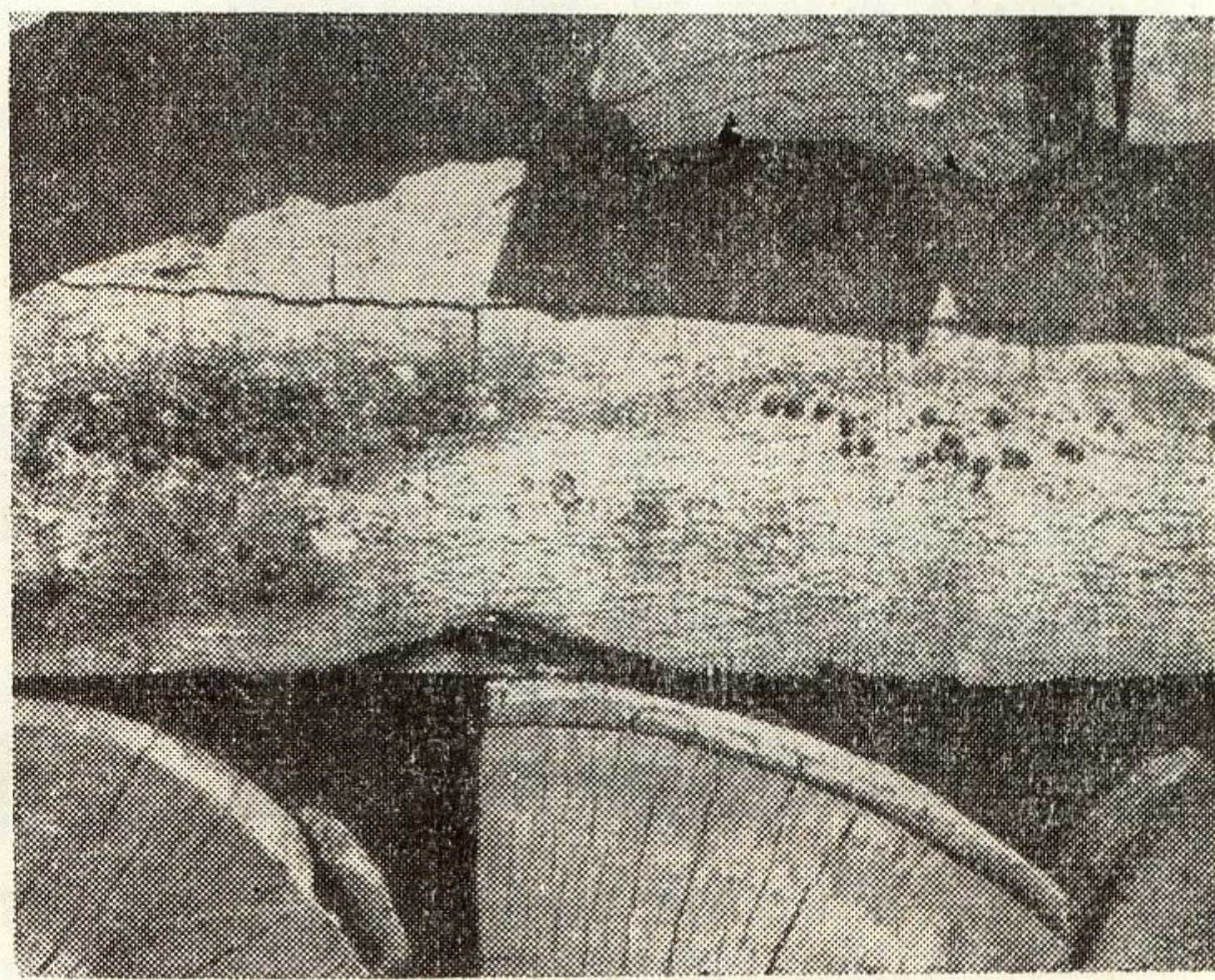
ređe dolaze na dubećim stablima, a česte su u »zagušenim« bukovim trupcima i drugom oblom materijalu u šumi i rudničkim jamama. Drvo potamni (»mozaično«) u zonama razdvojenim tamnim linijama. Proces dekompozicije nije dovoljno proučen.



Sl. 77 — Trulež donjeg dela bukovog stabla od gljive *Ustulina vulgaris* (prema Cartwrightu i Findlayju)



Sl. 78 — Fruktifikacije gljive *Bulgaria polymorpha* (prema Cartwrightu i Findlayju)



Sl. 79 — Strome gljive *Hypoxylon* sp. na bukovim cepanicama (original)

Fruktifikacije su u vidu malih loptica (stroma), nešto većih od zrna bibera, koje izbijaju kroz koru. One su sive, crvenkaste ili tamnomrke boje. Presekom strome mogu se golim okom zapaziti sitne beličaste peritecije, poređane u perifernom sloju i u jednom redu.

Kod nas su česte vrste.