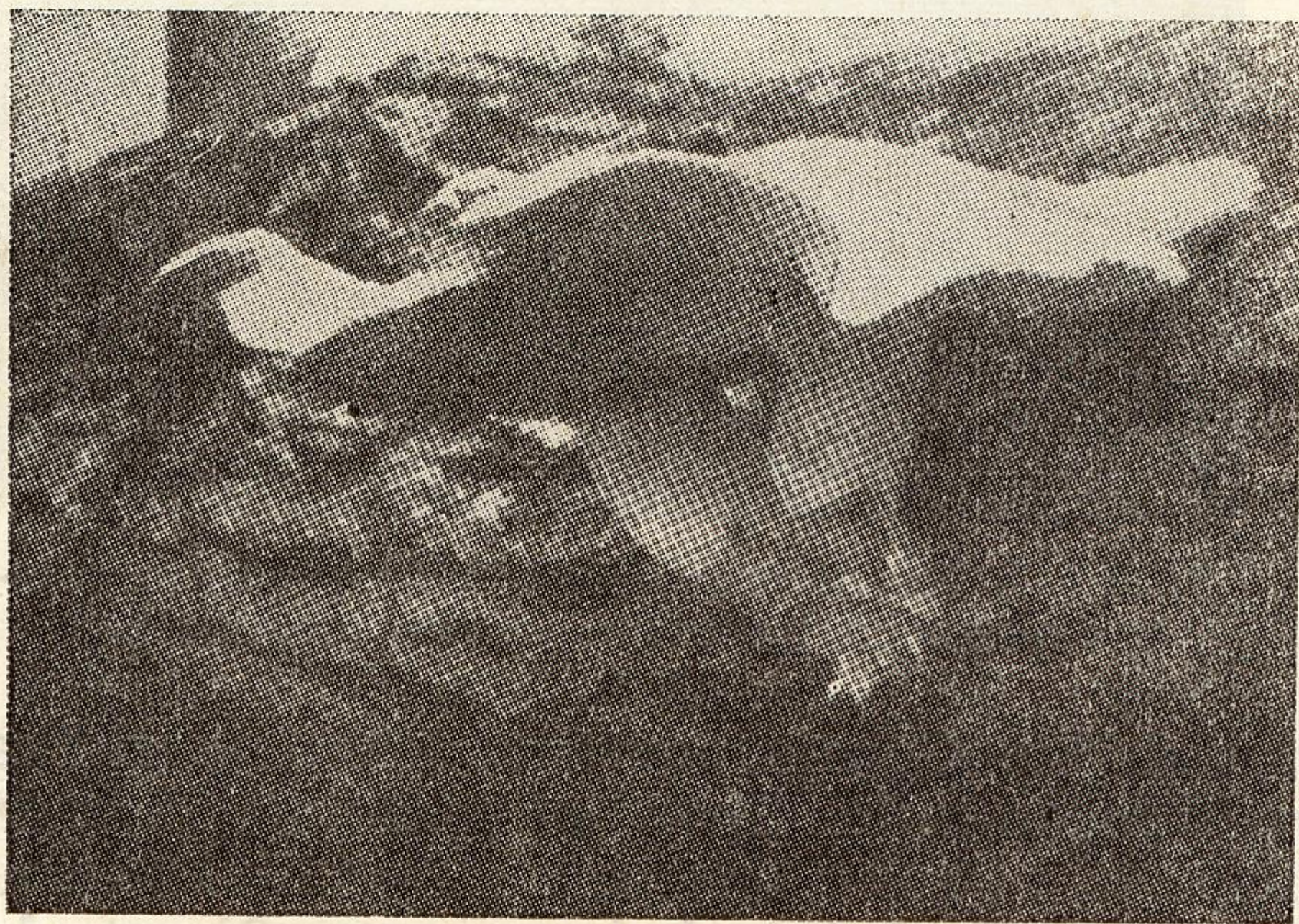


Karpofora. Ona je žućkasta, sa telom u obliku lepeze, često u grupi, 2—10 cm. prečnika. Pečurke mogu visiti kao zvona na mestu dodira sa supstratom ili biti učvršćena za drvo kao školjka. Trama je tanka, meknata, mekana. Lamelle su raspoređene radijalno i žute su boje. Njihova tanka ivica je prvo uvijena, a docnije usečena i talasasta. Spore su eliptične, $4-6 \times 3 \mu$.

Trulež. Najpre dolazi do žutog obojavanja drveta. U toj masi se nalazi i micelija. U odmakloj fazi menja se konstitucija drveta, naročito



Sl. 76 — Karpofora gljive *Pleurotus ulmarius* (prema Cartwrightu i Findlayju)

u spoljnim slojevima. Drvo postaje mekano, sirašte konsistencije. Javljaju se duboke uzdužne pukotine, a zatim finije poprečne. Na površini drveta se obrazuje mekana dlakava ili vunasta micelija sa finim granatim vrpčama. Boja micelije je žuta, prelivajući se u ljubičastu. Završna faza je mrka trulež.

Ekologija i fiziologija. Optimalna temperatura je $+23^{\circ}\text{C}$, maksimalna oko $+29^{\circ}\text{C}$, a minimalna ispod $+5^{\circ}\text{C}$.

Razvija se u kiseloj sredini, pri pH ispod 4,4. Drvo postaje još kiselije pod njenim uticajem (ekstrakt drveta može imati $\text{pH} = 2,6$). Proizvodi hidrolitičke encime, ali ne i oksidacione. Dekomponuje celulozu i pentozane, a slabije ili skoro nikako lignin.

Optimalni sadržaj vlage drveta je visok (50—70%). Gljiva je osetljiva na nedostatak vazduha; zbog toga je u vlažnom drvetu napad lokalizovan na površinu.

Osetljiva je na antiseptike u niskim koncentracijama.

Suzbijanje. Postoji mogućnost suzbijanja smanjivanjem vlage drveta i povećanjem ventilacije prostorija.

Ekonomski značaj. Od značaja je naročito za železnice i rudnike, jer izaziva trulež pragova i neimpregnirane jamske građe, što povlači velike troškove zbog zamene ovih sortimenta.

B. — GLJIVE IZ KLASE ASCOMYCETEA E

Rod *Xylaria*

Xylaria polymorpha (Pers.) Grev. Najčešća je na trulim panjevima lišćara. Aktivan je razarač drveta. pruzrokujući belu trulež sa crnim linijama. Epruvete bukovog drveta za 4 meseca, na $+22^{\circ}\text{C}$, gube 14% težine.

Fruktifikacije su u vidu malog jednostavnog ili granatog stabla crne boje, 2—5 cm. visine. U gornjem delu fruktifikacija se nalaze šupljine.

Optimalna temperatura za razvoj je $+27^{\circ}\text{C}$.

Ustulina vulgaris Tul. Fruktifikacija liči na čvrstu, grbavu i crnu stromatičnu krastu, sa ostiolama peritecija. Dužina ovih stroma