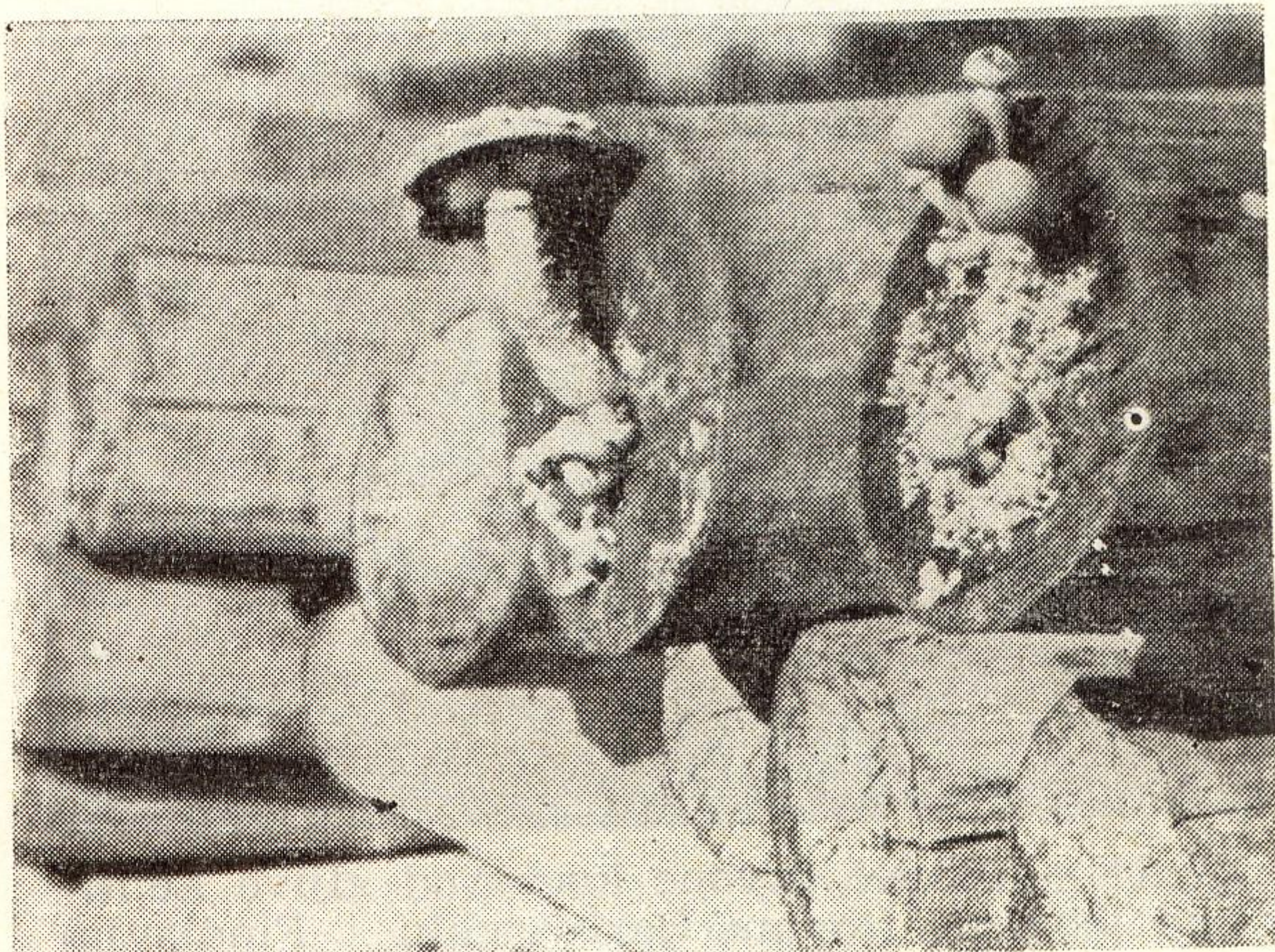


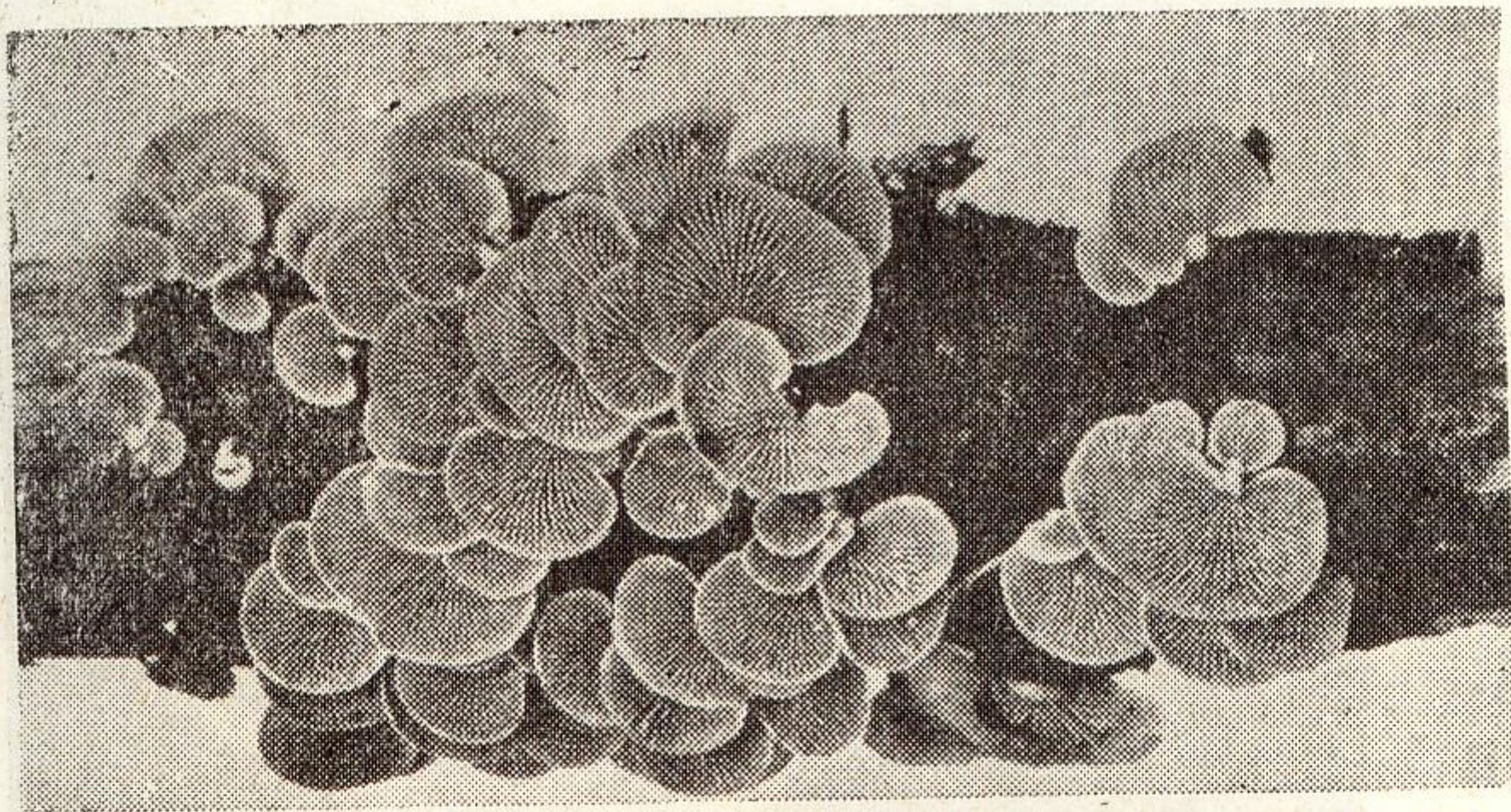
kaste, a šešir beličast ili svetlo smeđ, pokriven beličastim ljuspicama, 10—15 cm. prečnika.

Collybia velutipes Curt. Vrlo često se razvija ispod kore opalih grana i trupaca bresta. Izaziva belu trulež beljike, ali nije izrazito aktivan razarač drvne membrane. Karakteristično je da se razvija na niskoj temperaturi, te se fruktifikacije javljaju usred zime. Na podlogama obrazuje brzo fruktifikacije u vidu pečuraka. Šešir je 2—6 cm. prečnika, žut, sa mrkim centrom. Drška je najčešće crnkasta, nekad malo ekscentrična i maljava.



Sl. 69 — Karpofore gljive *Phellinus destruens* na čelu celulozne oblovine (original)

Panus stipticus B. Često se nalazi na granama i trupcima, ali nije aktivan razarač membrane. Izaziva belu trulež. Fruktifikacije su sitne (1 cm), često u grupi. Drška je kratka i postrana.



Sl. 70 — Karpofore gljive *Panus stipticus* (prema Baxteru)

Karpofora. To je tipična pečurka sa nazubljenim listićima koji se pružaju niz dršku. Drška je obično ekscentrična i savijena. Šešir 5—10 cm. širine. Trama je bledomrka. Abnormalne forme stvaraju se u mraku, u vlažnoj atmosferi.

Spore su bezbojne, eliptične, $10-11 \times 5 \mu$.

Trulež. U ranoj fazi dekompozicije nema velike promene boje. Docnije drvo postaje tamnije i puca duž i popreko. Bela micelija stvara se u uzdužnim pukotinama. Kada je sveže, trulo drvo miriše na Peru-balsam. Konačno dolazi do mrke prizmatične truleži. Na površini drveta može se razvijati sloj bele micelije.

Ekologija i fiziologija. Optimalna temperatura je $+27^{\circ}\text{C}$, a maksimalna $+37^{\circ}\text{C}$. Vrlo je otporna vrsta na visoku temperaturu. Na $+60^{\circ}\text{C}$ kultura biva ubijena za 30 minuta.

Rod *Lentinus*

Lentinus lepideus Fr. (= *L. squamosus* Sch.). Raširena je vrsta u Evropi i Americi. Nije česta u prirodi, ali je česta na obrađenom drvetu koje nije dobro impregnirano kreozotom. Tipična je za četinarsko drvo.