

Ekologija i fiziologija. Optimalna temperatura je oko $+29^{\circ}\text{C}$, a maksimalna oko $+35^{\circ}\text{C}$.

Ekonomski značaj. Ima veliki značaj u privredi jer razara dubeca stabla i trupce u šumi za nekoliko godina.

Ungulina betulina (Bull.) Pat. (= *Polyporus betulinus* Fr.). Napada srčiku dubecih stabala breze. Nove fruktifikacije mogu se javiti na trulom trupcu, mada trulež ne napreduje.

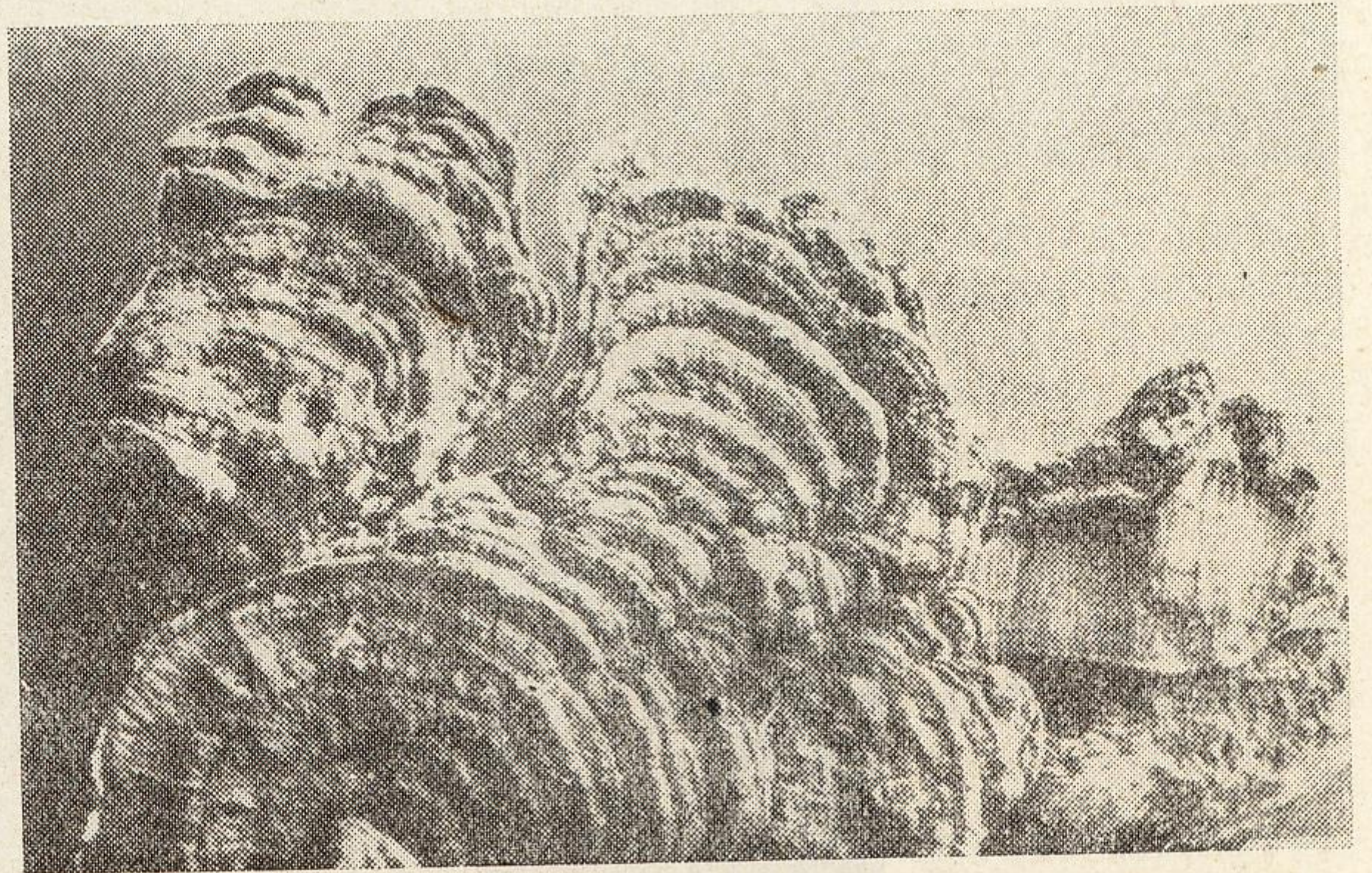
Trulež je crvenkastomrka, sa pravougaonim pukotinama, ispunjenim micelijom. Drvo se pretvara u prah u konačnoj fazi dekompozicije.

Ungulina annosa (Fr.) Pat. (= *Trametes radiciperda* Hart. = *Fomes annosus* Bres.). Gljiva je problem za smrču i bor, zatim za ariš, duglaziju i druge četinare. Izaziva mrkocrvenu trulež koja počinje od žila i ide uz deblo do približno 1 m. visine. Problem je šumama Slovenije.

Karpofora. Izbija na žilama i pri osnovi stabala. Nepravilnog je oblika.

Spore su bezbojne, okruglaste, $4,5-6 \times 3,5-4,5 \mu$.

Trulež. Prvi simptom procesa truleži jeste crvenkasta ili purpurna boja drveta u vidu linija (crta). U smrči su linije plavonuruprne, a u arišu svetlijeplave (srčika) i crvenkaste (beljika). U odmakloj fazi javljaju se crne crte, debljine 0,5 mm., dužine 0,5—1 mm. i bele šupljine. Kada se ove šupljine ispolje, crne linije postepeno iščezavaju. U krajnjoj fazi dolazi do dekompozicije drveta u vidu mrkih dugih vlakana, u prstenastim zonama između zdravog drveta; u arišu ima nekada više ovih trulih prstenova.



Sl. 58 — Karpofora gljive *Ungulina annosa* na drvetu *Tsuga heterophylla* (prema Baxteru)

Ekologija i fiziologija.

Optimalni porast je na $+23^{\circ}\text{C}$. Gljiva je otporna na antiseptike, te se koristi u laboratorijama za test prilikom određivanja vrednosti sredstava za zaštitu drveta.

Ekonomski značaj. Vrlo je veliki problem za Severnu Evropu, gde dovodi do sušenja stabala. Trulež se može širiti i u trupcu.

Zaraženo drvo u početnim fazama degradacije može se koristiti za grube stolarske radove, a u impregnisanom stanju za direke ograda.

Rod Phellinus

Phellinus igniarius (L. Fr.) Pat. Rasprostranjena vrsta u Evropi, Americi, Aziji i Australiji. Prouzrokovatelj je truleži dubecih stabala lišćara: vrbe, topole, jasena, hrasta, bukve i breze. U našoj zemlji ima mnogo nalazišta.

Karpofora. Naliči na kopitu; veličina je i preko 20 cm. Donja strana je većinom obla. Ivica je žućkasta. Stariji deo karpofore je crnkast i ispucao. Trama je tvrda.