

Rod *Poria*

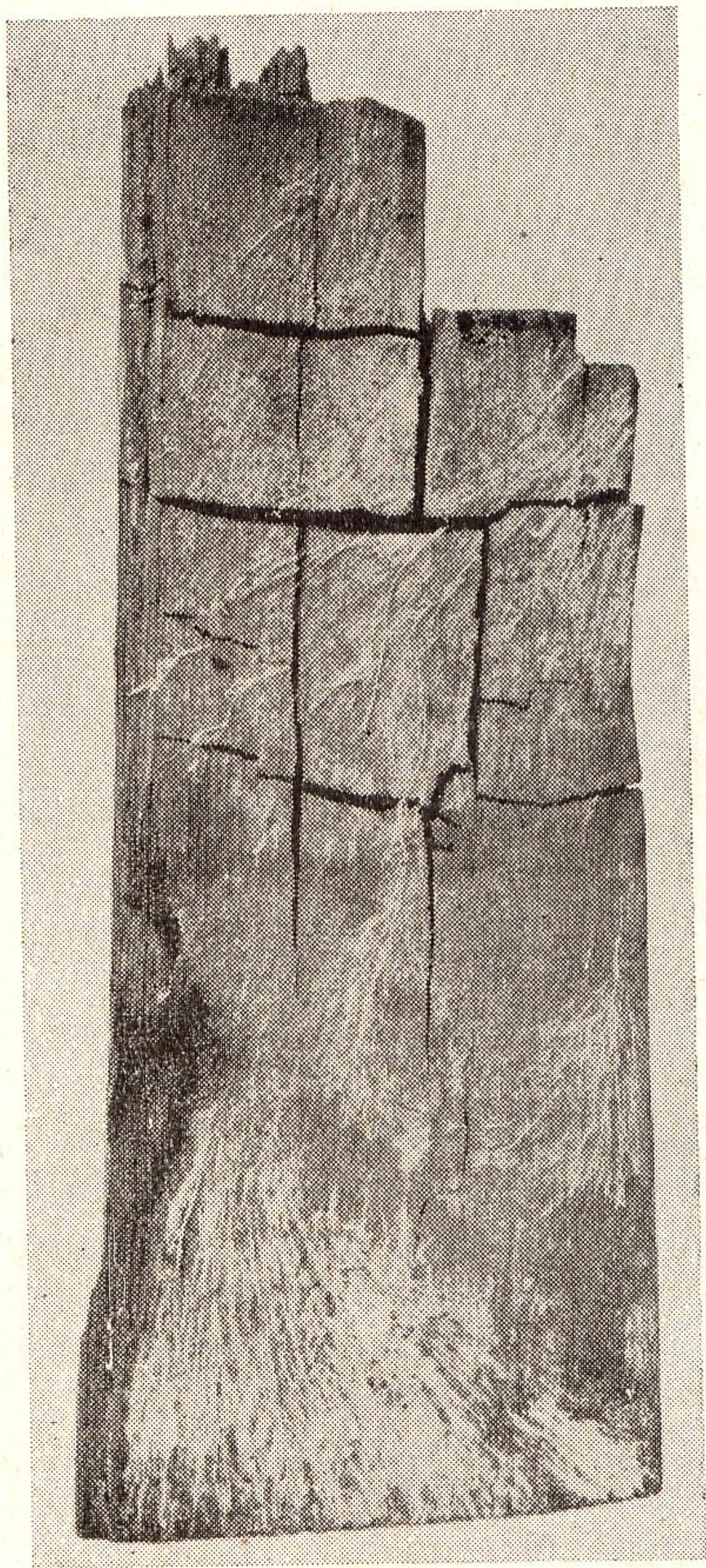
***Poria Vaillantii* Fr. (*P. vaporaria* Pres.).** Rasprostranjena u Severnoj i Srednjoj Evropi. Ima je i kod nas. U Americi je ređa.

Karpofora. Raznih je dimenzija i bele boje. Nekada su cevčice dužine do 12 mm. i više, a katkada vrlo sitne. Spoljne karakteristike gljive jesu vrpce (rizomorfe) često nekoliko milimetara debljine, koje polaze od ivice karpofore.

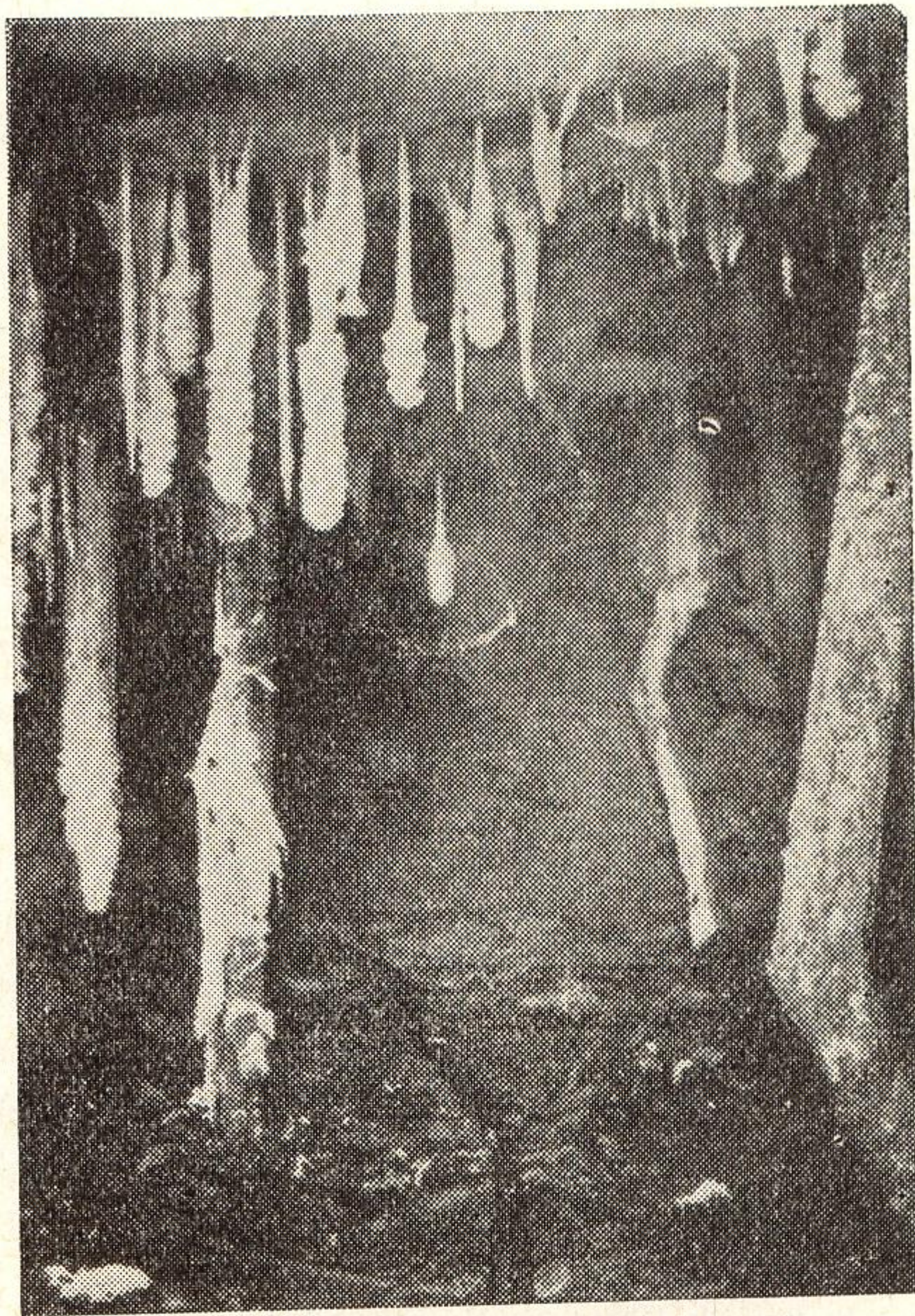
Pore su uglaste, 4—10 mm. prečnika, nekada nazubljene. Spore su hialinske, eliptične, $6 \times 3,5 \mu$.

Trulež. Potseća na truleži od *Merulius lacrymans*. Drvo postaje zatvorenije boje i prska duž žice, ali ne tako duboko kao kod *M. lacrymans*. Kožaste tvorevine micelije ostaju bele. Vrpce nisu nikada takve debljine kao kod *M. lacrymans*; u osušenom stanju one ostaju elastične, končaste. Trulež je mrka prizmatična.

Ekologija i fiziologija. Optimalna temperatura je $+27^{\circ}\text{C}$, sa 12,5 mm. dnevnog porasta na veštačkoj podlozi. Maksimalna temperatura iz-



Sl. 50 — Mrka paralelopipedna trulež od gljive *Poria Vaillantii* sa micelijom i vrpcama preko površine drveta (original)



Sl. 51 — »Stalaktitne« forme micelije gljive *Poria Vaillantii* u rudničkoj jami (prema Cartwrightu i Findlayju)

nosi oko $+36^{\circ}\text{C}$. Prema tome, ona ima mnogo širu granicu rasprostranjenja nego *M. lacrymans*, pa se nalazi i u mnogim rudnicima, gde je prosečna temperatura suviše visoka za *Merulius*. Posle 4 meseca na temperaturi od $+22^{\circ}\text{C}$ drvo gubi 15—20% u težini.