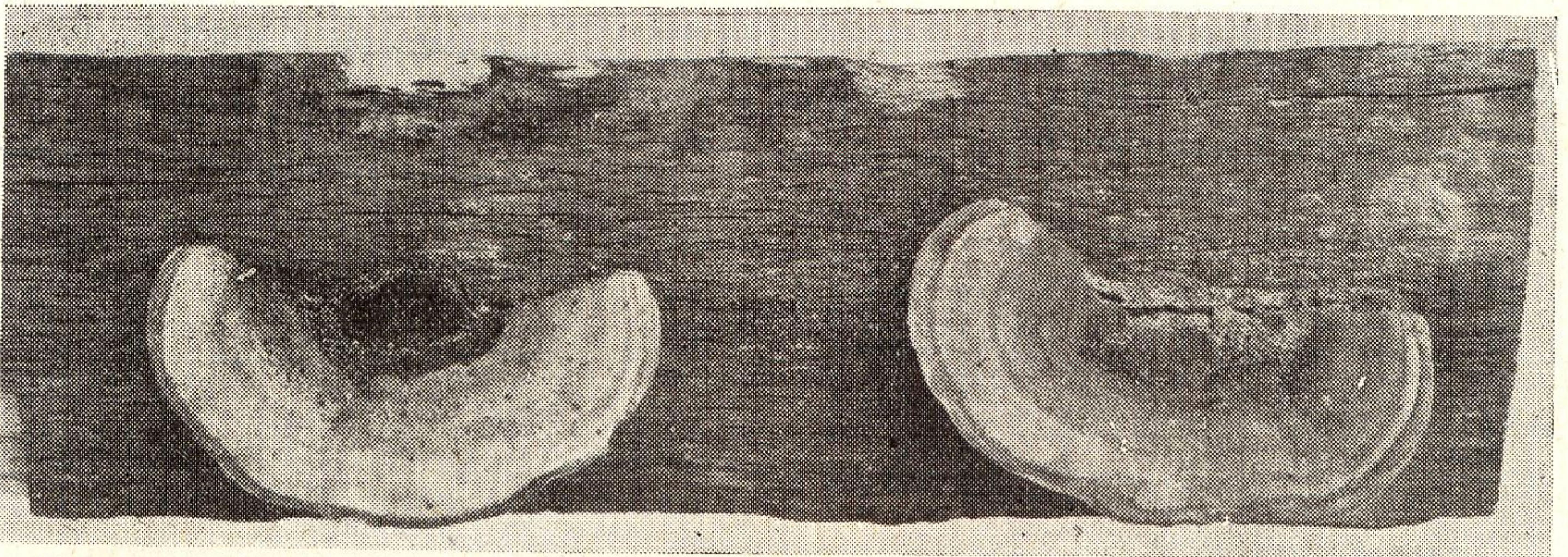


i rascepkane, nalik na *Irpea* vrste. Karpofore su imbrikovane. Trama je beličasta ili protkana mrko-purpurnom bojom. Spore su bezbojne, subcilindrične,  $6-9 \times 3-4 \mu$ .

**Trulež.** U početku gljiva izaziva slabu žućkasto-mrku promenu boje i omekšavanje drvnih tkiva. Docnije se pojavljuju sitne bele pege, a potom izdužene šupljine u pravcu žice. Čvrste mrlje u drvetu, mada prividno



Sl. 48 — Karpofore gljive *Coriolus hirsutus* na bukovoј građi (original)

zdrave, docnije omekšavaju. U završnoj fazi trulo drvo je meko i sunde-rasto. Napadnuta je samo beljika po tipu bele rupičave truleži.

#### **Ekologija i fiziologija.**

Optimalna temperatura je oko  $+28^{\circ}\text{C}$ , a maksimalna  $+36^{\circ}\text{C}$ .

Sadrži oko 15 hidrolitičkih enzima i 4 oksidaciona. Rezerva hranljivih materija u parenhimu je važan izvor gljivične ishrane. Za ishranu koristi celulozu i lignin.

**Ekonomski značaj.** Ne razvija se u živoj beljici. Izaziva brzo razlaganje beljike oborenog stabla, ali ne napada sušeno drvo i drvo u konstrukcijama.

Gubici od ove gljive mogu se sprečiti brzom preradom trupaca.

Drvo oštećeno od požara treba što pre poseći i preraditi.

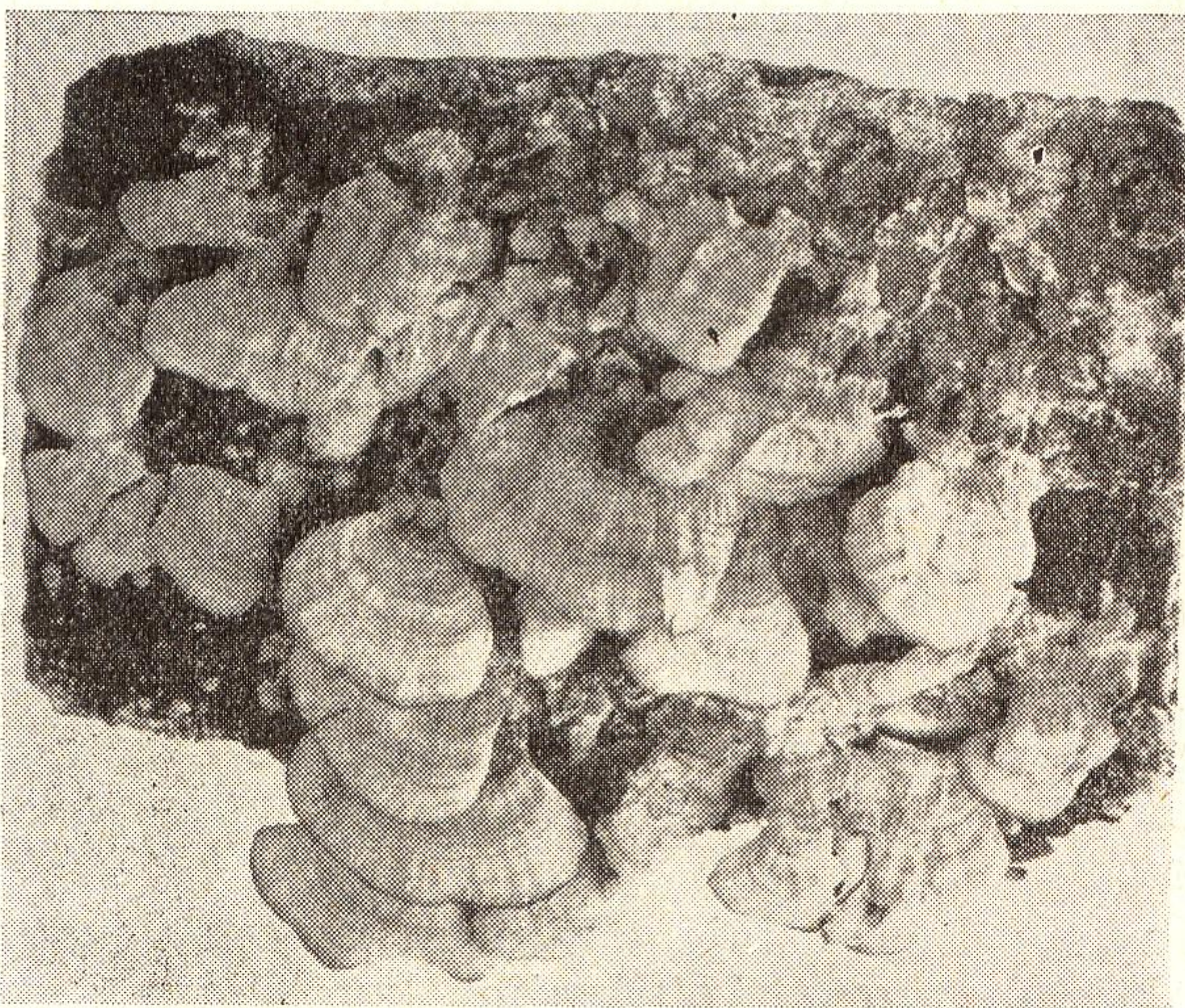
**Coriolus vrste**, koje su izraziti saprofiti i većinom u konek-siji sa drugim vrstama, jesu:

***Coriolus hirsutus*** (Wulf.) Quél.

***Coriolus zonatus*** (Fr.) Quél.

***Coriolus pergamenus*** (Fr.) Pat.

Sve ove vrste izazivaju belu trulež lišćarskog drveta. Kod nas su vrlo rasprostranjene na ležavini, trupcima u šumi i na stovarištima.



Sl. 49 — Karpofore gljive *Coriolus pergamenus* na bukovom drvetu (original)