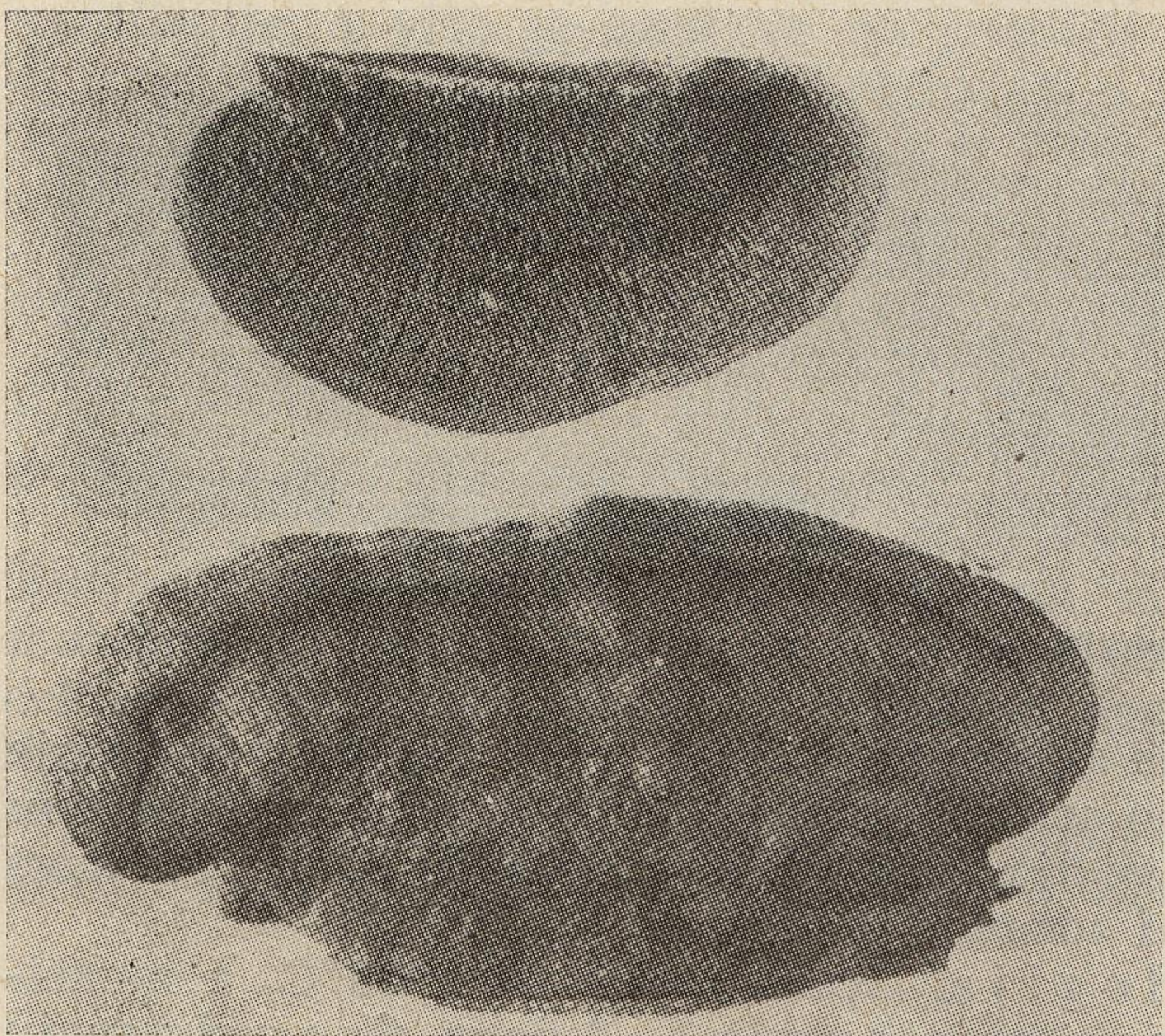


Lenzites betulina (L.) Fr. Napada obrađeno drvo lišćara, naročito bukve, izazivajući belu aktivnu trulež. Optimalna temperatura je oko $+30^{\circ}\text{C}$.

Lenzites trabea Fr. (= *Trametes trabea* (Pers.) Bres). Javlja se u toplijim krajevima Amerike i Evrope. Važan destruktor drveta na stovarištu i u građevinama.



Sl. 41 — Karpofora gljive *Lenzites trabea* (prema Overholtsu)

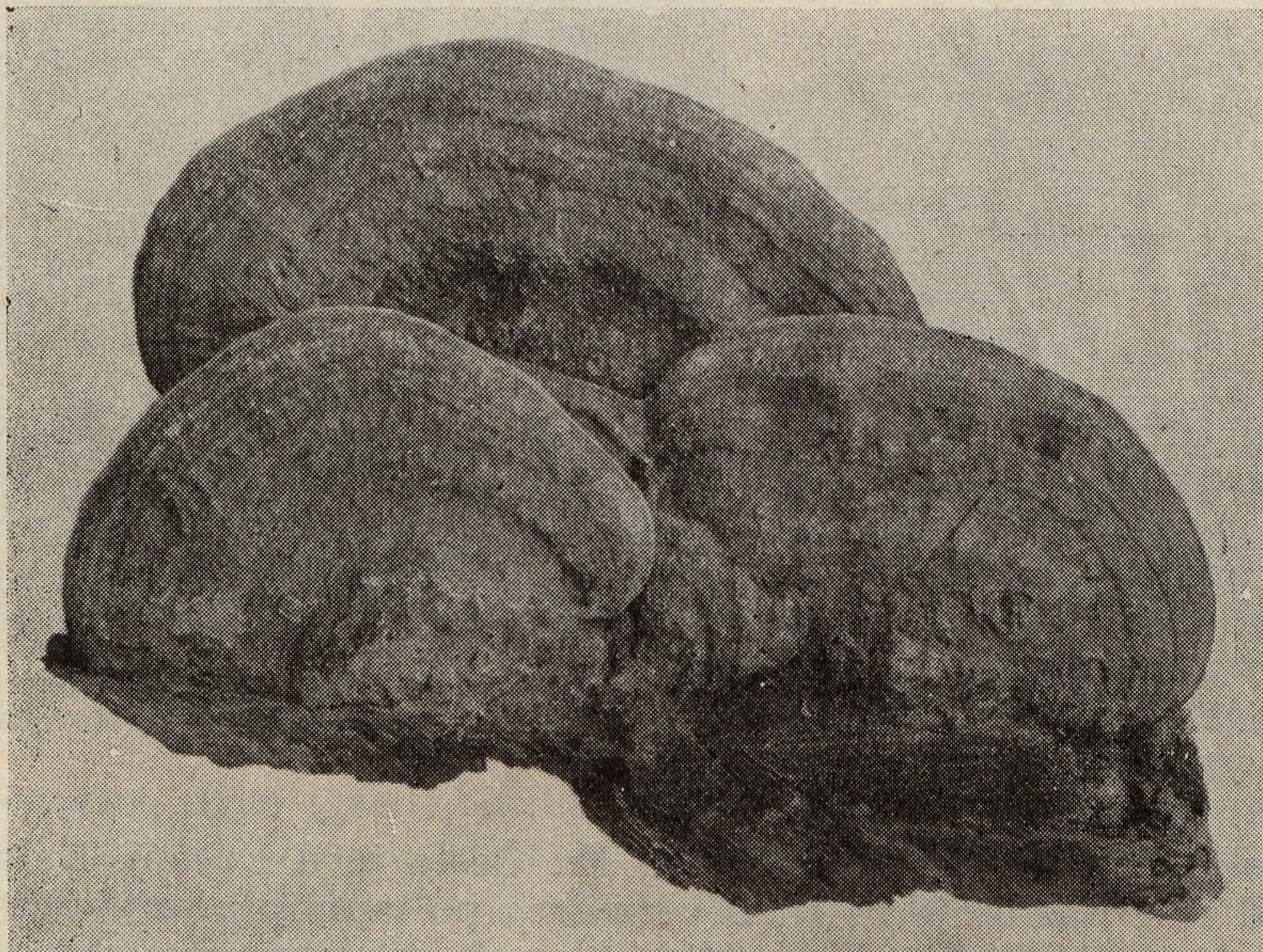
Vrlo je štetna u krovnim konstrukcijama, a naročito je adaptirana četinarskom drvetu.

Karpofora. Ona je sa trametoidnim porama ili lamelama. Spore su $7-11 \times 3-4 \mu$. Nema cistida. Boja tela je prvo žuto-mrka, zatim tamnija, dok nekada izbledi.

Trulež. Mrka prizmatična, slična ostalim *Lenzites* vrstama. Za razliku od drugih *Lenzites* vrsta hife sadrže mnogobrojne vezice tipa »medaljona«.

Optimalna temperatura je oko $+35^{\circ}\text{C}$, a maksimalna iznad $+40^{\circ}\text{C}$. To govori da je *L. trabea* sa-profit toplih klimata.

Neke rase ove gljive su otporne na arsenik. Spore zadrže klijavost posle jedne godine čuvanja u suvom stanju oko 50%.



Sl. 42 — Karpofore gljive *Lenzites quercina*; gornja strana (original)