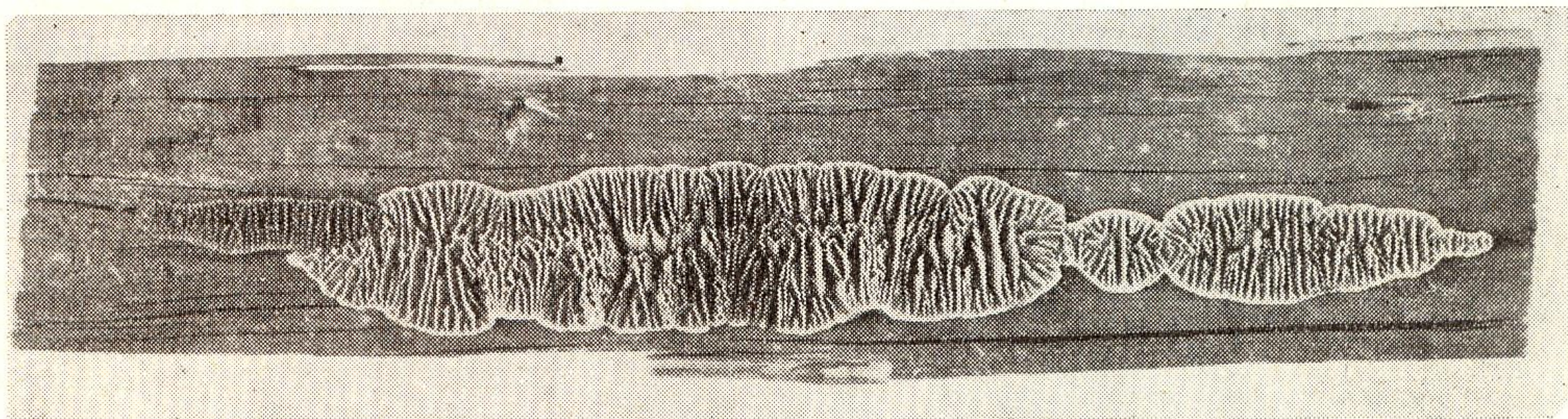


a zatim tamno-mrka, sa žutom, a ponekad i crnom ivicom. Trama i lamele su mrke. Lamele su često anastomizirane. Gornja površina šešira je dlakava i zonirana.

Spore su bezbojne, cilindrične i savijene,  $10 \times 3-4 \mu$ .

**Trulež.** Završna faza je mrka-prizmatična trulež. Prva indikacija procesa je bledo-žuta boja drveta, praćena trošnošću i mekoćom, poglavito u proletnjem delu goda.



Sl. 39 — Karpofora gljive *Lenzites abietina* na četinarskoj građi (original)

Krajnji ishod truleži je ne samo prizmatično, već i anuelno odvajanje trulih tkiva. Trulež je obično u unutrašnjosti grede, koja može u tom delu sasvim istruliti, dok spolja drvo ostaje sačuvano. Trulo drvo apsorbuje mnogo više vode od zdravog drveta.

**Ekologija i fiziologija.** Optimum je na  $+35^{\circ}\text{C}$ , a maksimum preko  $+40^{\circ}\text{C}$ . Bazidiospore klijaju posle 1—2 dana. One zadržavaju klijavost u suvom stanju skoro 3 godine. Micelija je otporna na zagrevanje a izumire u vlažnom drvetu, na  $+69^{\circ}\text{C}$ . posle jednog časa.

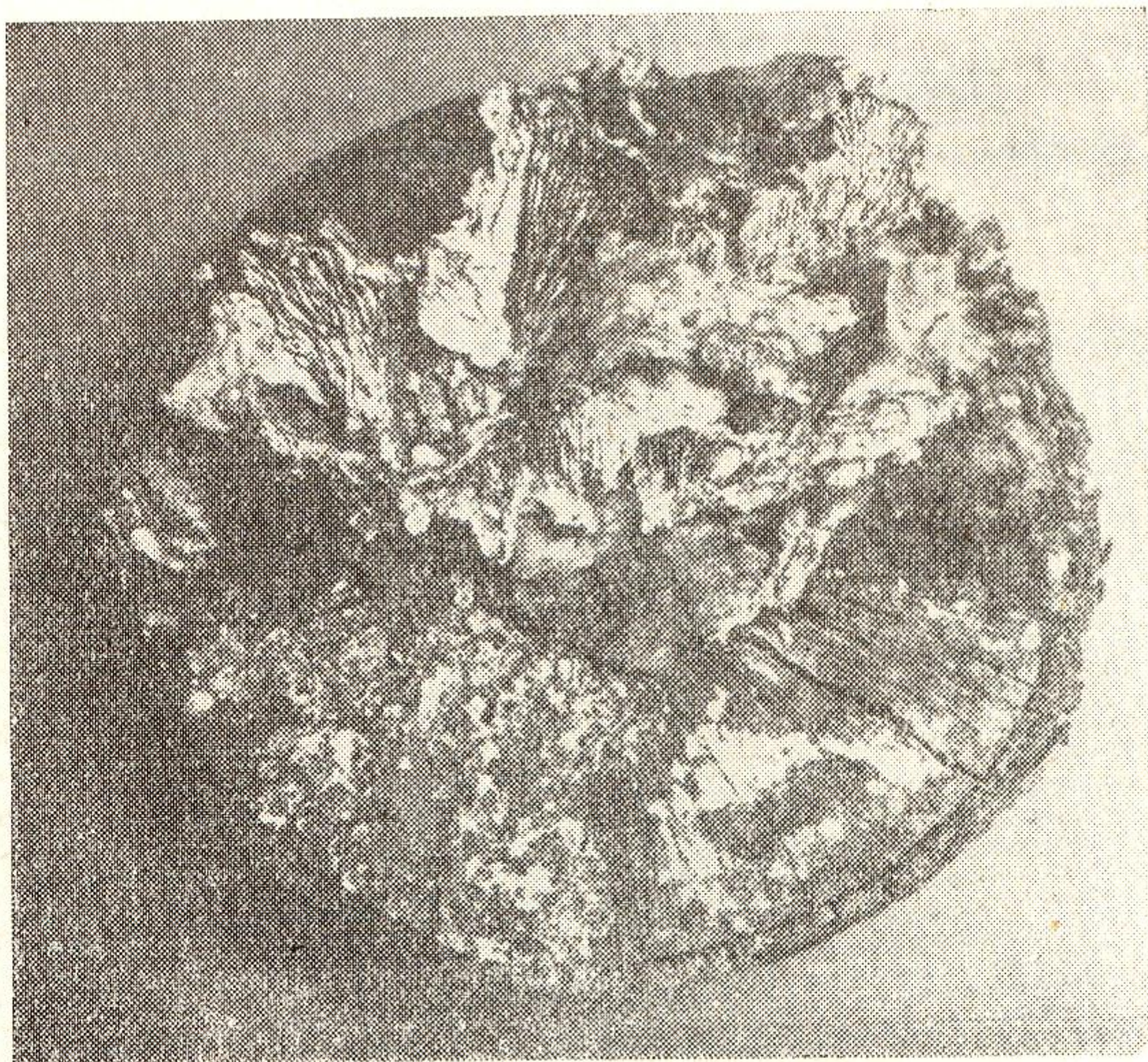
Za 4 meseca micelija izaziva gubitak težine borove beljike za oko 20%. Napada srčiku i beljiku.

**Ekonomski značaj.** To je najčešća vrsta na mekom drvetu, izloženom atmosferskim uticajima u nezaštićenom stanju, na stovarištima i otvorenom prostoru uopšte. Može se označiti kao najdestruktivniji saprofit četinarskog drveta.

Pored hemijskog tretiranja drveta, potrebno je i saniranje stovarišta. Zaraženi materijal treba da se spali, a zemljište stovarišta da se pokrije peskom ili pepelom. Drvo za koje se sumnja da je zaraženo treba sterilisati visokom temperaturom u sušnici.

***Lenzites abietina*** (Bull.) Fr. Česta je u Evropi. Nalažena je često kad nas. Razlikuje se od *L. saepiaria* po tamnijoj karpofori i krupnijim sporama ( $11 \times 3,7 \mu$ ). Ima cistide (dok. *L. saepiaria* nema).

Trulež je kao i kod *L. saepiaria*.



Sl. 40 — Karpofore gljive *Lenzites betulina* na bukovoj oblovinu (original)