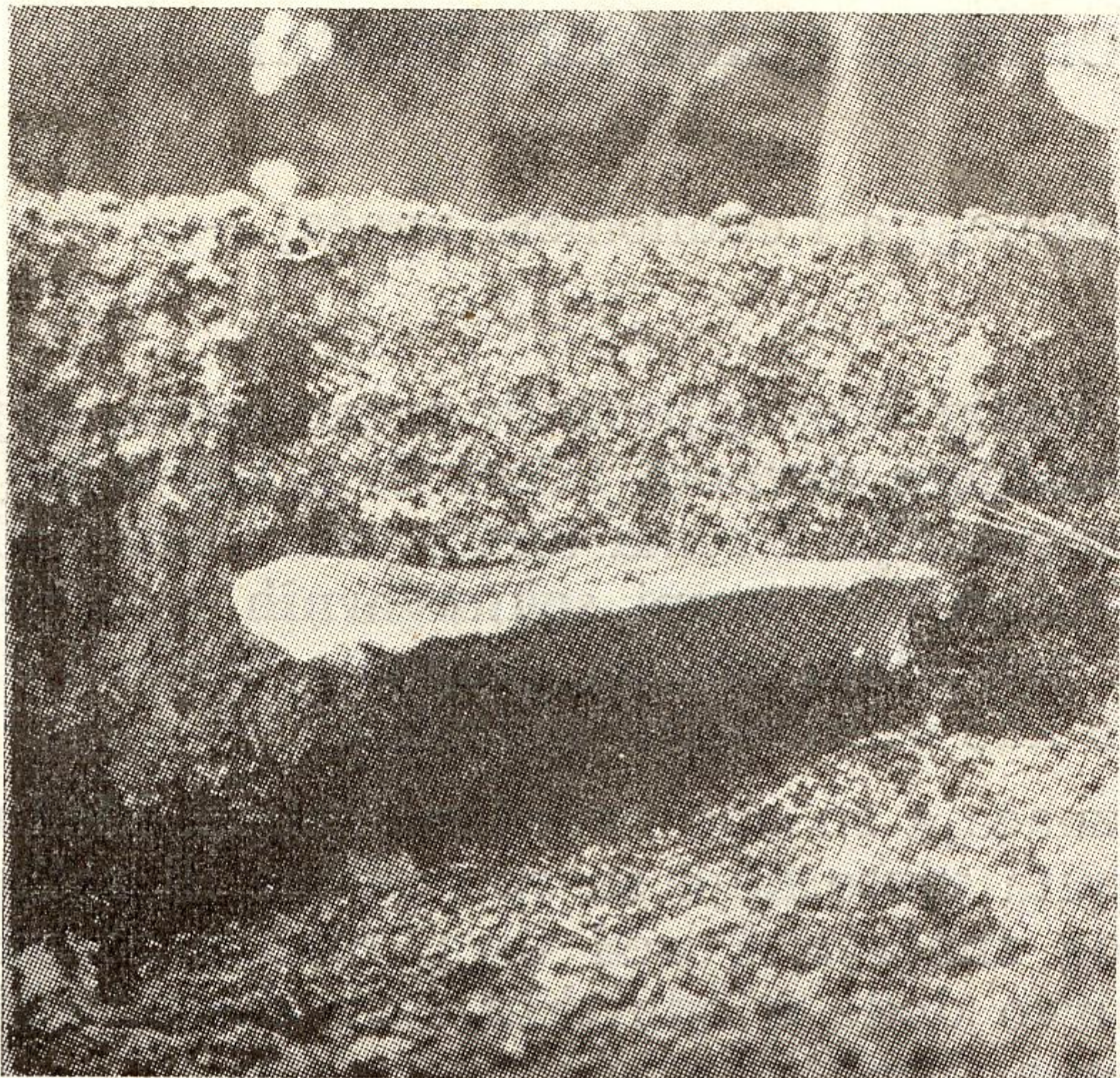


# A. — GLJIVE IZ KLASSE BASIDIOMYCETEA E

## 1. — Familija POLYPORACEAE

### Rod *Fistulina*

***Fistulina hepatica*** (Huds.) Fr. Javlja se u podnožju hrastova i pitomog kestena, s jeseni. Karpofora je crvena ili crveno-mrka. U početnoj fazi deblo dobija mrku boju, što se ceni na tržištu i podiže cenu građi. U docnijoj fazi drvo postaje crvenkasto-mrko, sa prizmatičnim pukotinama, ali nikad tako mekano



Sl. 34 — Karpofora gljive *Fistulina hepatica* (prema Cartwrightu i Findlayju)



Sl. 35 — Trulež drveta od *Fistulina hepatica* (prema Cartwrightu i Findlayju)

da se troši (kao od *P. sulphureus*-a na pr.). Proces truleži je spor. Nema evidencije da se *F. hepatica* može razvijati u prerađenom drvetu, tako da se građa koja je načeta može koristiti bez bojazni.

### Rod *Merulius*

***Merulius lacrymans*** Fr. (= *Gyrophana lacrymans* (Wulf.) Pat.). (Kućna gljiva, podrumaska gljiva). U šumi je retka. Značajnija je u hladnijim severnim evropskim zonama, sa više relativne vlage. Najčešći je prouzročivač »suve truleži« u zgradama. Zapažena je u mnogim krajevima naše zemlje, kao saprofit građe i raznih proizvoda iz drveta.

**Karpofora.** Varira u formi, a konfiguracija himenoforne površine zavisi od pozicije u kojoj se telo gljive nalazi. Poznaje se lako po mekoj, kožastoj teksturi i karakterističnim crvenkasto-rđastim sporama.

Mlada karpofora je najpre siva, sa žicama ljubičaste boje. Kada se stvore bazidiospore himenofor postaje rđasto-crven. Himenofor je sloj plitkih nabora nalik na pore; kada se telo razvije na vertikalnom supstratu onda spore liče na zubiće, kao u *Hydnum* vrsta. To je »stalaktitna« forma. Nekada se umesto nabora stvaraju protuberance kao u *Coniophora cerebella*. Obično sterilna ivica od sivo-bele micelije prati karpoforu.