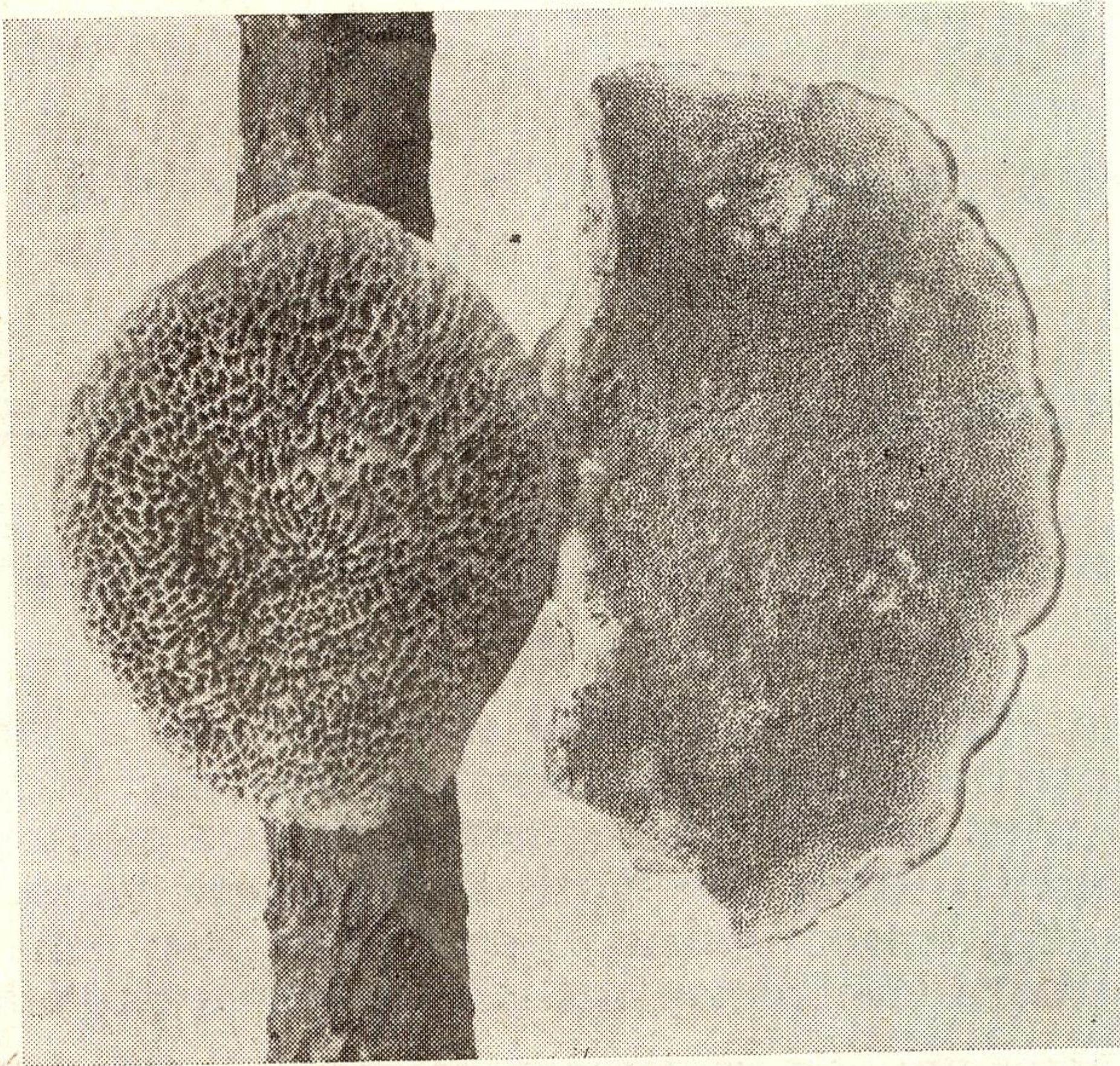


spojeni u osnovi	<i>Sistotrema</i>
Karpofora žilava ili mesnato-žilava, nije vlaknasta	11
11) Drška karpofore crna pri osnovi	<i>Melanopus</i>
Drška blede boje, sa istom osnovom	12



Sl. 33 — Razlika u dimenzijama i obliku pora levo: kod *Trametes*a desno: kod *Coriolus*a (original)

12) Pore krupne, kao da su sastavljene od zrakastih i spojenih lamela. Drška postrana, vrlo kratka	<i>Favolus</i>
Pore srednje veličine ili sitne. Drška centralna ili ekscentrična, lomljiva	<i>Leucoporus</i>
13) Trama mekana ili mesnata, na kraju tvrda, ali više lomljiva nego žilava	14
Trama tvrda, plutasta ili drvenasta	16
14) Trama bela ili blede boje	15
Trama obojena, crvenkasta ili raznobojna, odnosno mrka	<i>Phaeolus</i>
15) Šešir karpofore mesnato sunderast ili vlaknast, sa jednim heterogenim slojem, sunderasto dlakav po površini	<i>Spongipellis</i>
Šešir karpofore manje dimenzije; trama homogena	<i>Leptoporus</i>
16) Površina karpofore sa gornje strane ima jednu smolasto lakiranu koru; spore mrke, ovalne	<i>Ganoderma</i>
Površina karpofore ima obično više-manje debelu koru; spore bezbojne. Karpofora obično krupna	<i>Ungulina</i>
Površina karpofore somotasta i bar u mladosti bez kore; trama žućkasto-mrka ili mrka	17
17) Spore bezbojne	<i>Phellinus</i>
Spore žute ili žuto-mrke	<i>Xanthochrous</i>
18) Spore bezbojne	<i>Phaeolus</i>
Spore žućkaste ili tamnije	<i>Xanthochrous</i>